

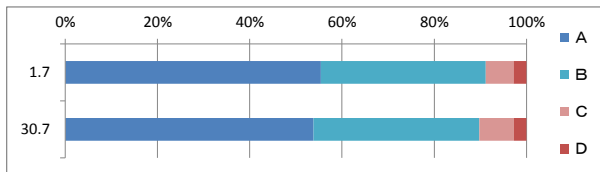
# 児童自己評価シート <R1年7月(昨年度7月と比較)>

評価: A=そう思う B=ややそう思う C=ややそう思わない D=そう思わない

平均点数: A=4 B=3 C=2 D=1 で点数化したものを人数でわったもの

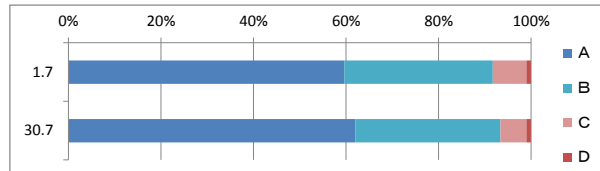
## 1 学校は楽しいですか。

評価 年別	A	B	C	D	平均点数	肯定的回答	否定的回答
1.7	55.4%	35.8%	6.0%	2.8%	3.4	91.2%	8.8%
30.7	53.9%	36.0%	7.5%	2.7%	3.4	89.9%	10.2%



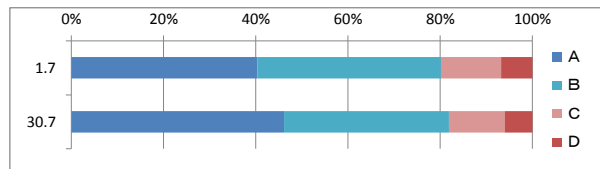
## 2 仲良く遊ぶ友だちがいますか。

評価 年別	A	B	C	D	平均点数	肯定的回答	否定的回答
1.7	59.6%	32.1%	7.3%	1.0%	3.5	91.7%	8.3%
30.7	62.1%	31.4%	5.6%	1.0%	3.5	93.5%	6.6%



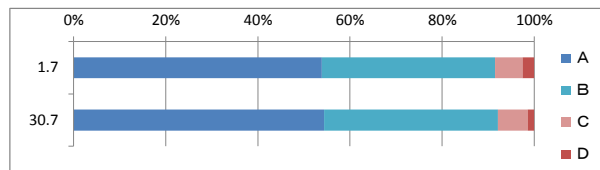
## 3 困ったとき相談できる友だちはいますか。

評価 年別	A	B	C	D	平均点数	肯定的回答	否定的回答
1.7	40.4%	39.8%	13.0%	6.8%	3.1	80.2%	19.8%
30.7	46.1%	35.7%	12.1%	6.0%	3.2	81.8%	18.1%



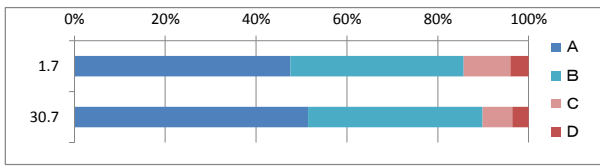
## 4 クラスは全体にみんな仲良しだと思いますか。

評価 年別	A	B	C	D	平均点数	肯定的回答	否定的回答
1.7	53.9%	37.6%	6.0%	2.5%	3.4	91.5%	8.5%
30.7	54.3%	37.7%	6.5%	1.4%	3.4	92.0%	7.9%



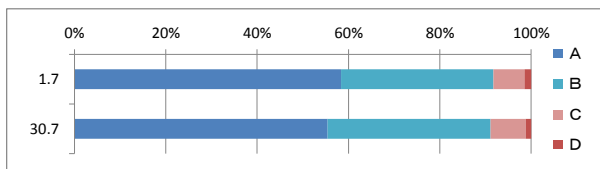
## 5 学校の授業は楽しいですか。

評価 年別	A	B	C	D	平均点数	肯定的回答	否定的回答
1.7	47.6%	38.1%	10.3%	4.0%	3.3	85.7%	14.3%
30.7	51.4%	38.4%	6.5%	3.6%	3.4	89.8%	10.1%



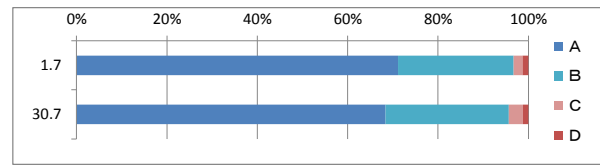
## 6 学校の授業はわかりますか。

評価 年別	A	B	C	D	平均点数	肯定的回答	否定的回答
1.7	58.4%	33.3%	6.8%	1.5%	3.5	91.7%	8.3%
30.7	55.4%	35.6%	7.7%	1.2%	3.5	91.0%	8.9%



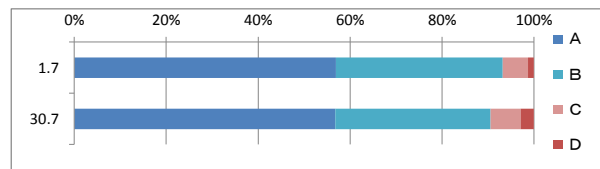
## 7 先生はわかりやすく勉強を教えてくださいますか。

評価 年別	A	B	C	D	平均点数	肯定的回答	否定的回答
1.7	71.2%	25.6%	2.0%	1.3%	3.7	96.8%	3.3%
30.7	68.4%	27.3%	3.1%	1.2%	3.6	95.7%	4.3%



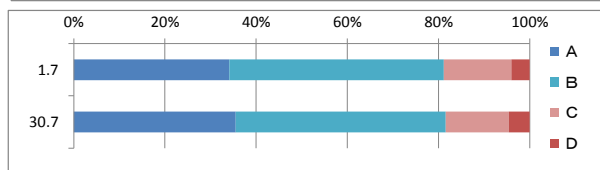
## 8 先生は声をかけてくれたり、話をしてくれますか。

評価 年別	A	B	C	D	平均点数	肯定的回答	否定的回答
1.7	56.9%	36.3%	5.5%	1.3%	3.5	93.2%	6.8%
30.7	56.8%	33.8%	6.5%	2.9%	3.4	90.6%	9.4%



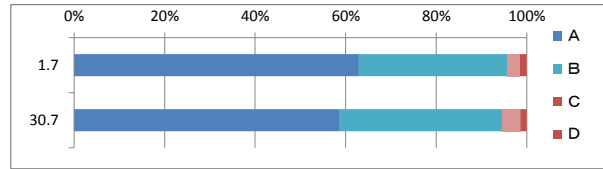
## 9 困ったとき相談できる先生はいますか。

評価 年別	A	B	C	D	平均点数	肯定的回答	否定的回答
1.7	34.1%	47.1%	14.8%	4.0%	3.1	81.2%	18.8%
30.7	35.5%	46.1%	13.8%	4.6%	3.1	81.6%	18.4%



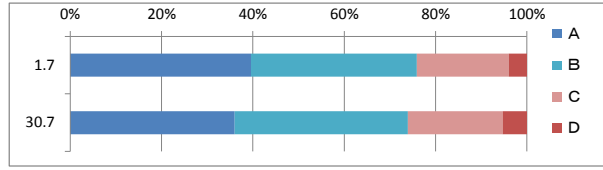
10 授業や集会などで話を静かに聞いていますか。

評価 年別	A	B	C	D	平均点数	肯定的回答	否定的回答
1.7	62.9%	32.8%	2.8%	1.5%	3.6	95.7%	4.3%
30.7	58.5%	36.0%	4.1%	1.4%	3.5	94.5%	5.5%



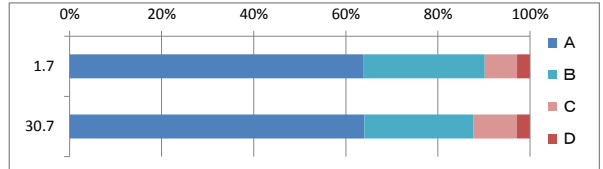
11 考えや感想や意見を発表できますか。

評価 年別	A	B	C	D	平均点数	肯定的回答	否定的回答
1.7	39.6%	36.3%	20.1%	4.0%	3.1	75.9%	24.1%
30.7	36.0%	37.9%	20.8%	5.3%	3.0	73.9%	26.1%



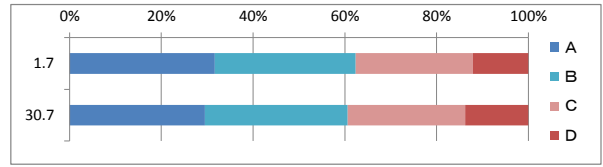
12 宿題を忘れずにしていますか。

評価 年別	A	B	C	D	平均点数	肯定的回答	否定的回答
1.7	63.9%	26.3%	7.0%	2.8%	3.5	90.2%	9.8%
30.7	64.0%	23.7%	9.4%	2.9%	3.5	87.7%	12.3%



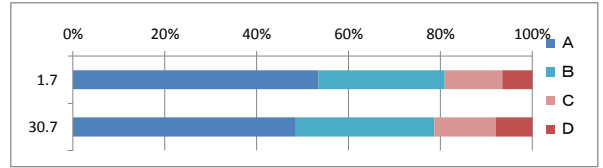
13 自主勉強をしていますか。

評価 年別	A	B	C	D	平均点数	肯定的回答	否定的回答
1.7	31.7%	30.7%	25.6%	12.1%	2.8	62.4%	37.7%
30.7	29.5%	31.2%	25.6%	13.8%	2.8	60.7%	39.4%



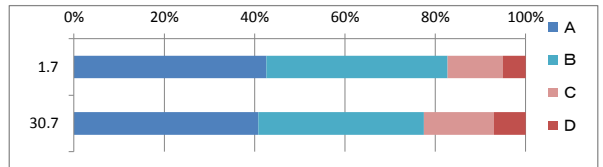
14 家の人と学校のことを話しますか。

評価 年別	A	B	C	D	平均点数	肯定的回答	否定的回答
1.7	53.5%	27.4%	12.6%	6.5%	3.3	80.9%	19.1%
30.7	48.6%	30.2%	13.3%	8.0%	3.2	78.8%	21.3%



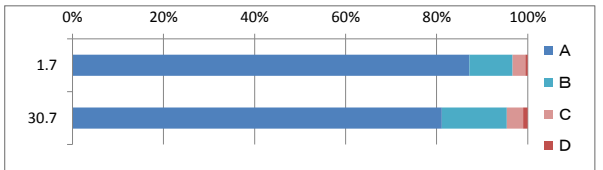
15 早寝早起きをしていますか。

評価 年別	A	B	C	D	平均点数	肯定的回答	否定的回答
1.7	42.6%	40.1%	12.3%	5.0%	3.2	82.7%	17.3%
30.7	40.8%	36.7%	15.5%	7.0%	3.1	77.5%	22.5%



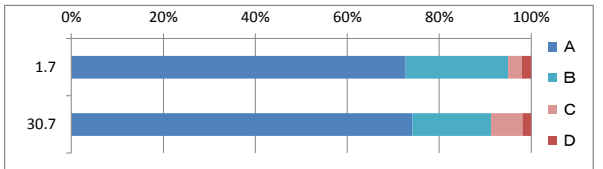
16 朝ごはんを食べていますか。

評価 年別	A	B	C	D	平均点数	肯定的回答	否定的回答
1.7	87.2%	9.5%	2.8%	0.5%	3.8	96.7%	3.3%
30.7	81.1%	14.3%	3.6%	1.0%	3.8	95.4%	4.6%



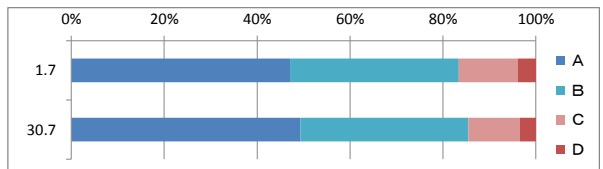
17 学校からの「たより」や通知を家の人に渡していますか。

評価 年別	A	B	C	D	平均点数	肯定的回答	否定的回答
1.7	72.7%	22.3%	3.0%	2.0%	3.7	95.0%	5.0%
30.7	74.2%	17.1%	6.8%	1.9%	3.6	91.3%	8.7%



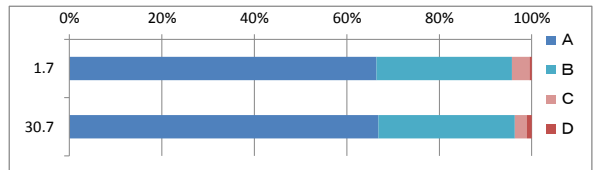
18 自分からすすんで挨拶をしていますか。

評価 年別	A	B	C	D	平均点数	肯定的回答	否定的回答
1.7	47.1%	36.3%	12.8%	3.8%	3.3	83.4%	16.6%
30.7	49.3%	36.2%	11.1%	3.4%	3.3	85.5%	14.5%



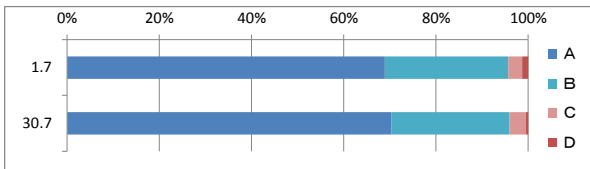
19 学校の清掃活動がしっかりできていますか。

評価 年別	A	B	C	D	平均点数	肯定的回答	否定的回答
1.7	66.4%	29.3%	3.8%	0.5%	3.6	95.7%	4.3%
30.7	66.9%	29.5%	2.7%	1.0%	3.6	96.4%	3.7%



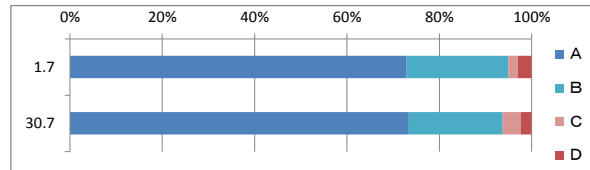
20 当番や係・委員会の仕事がしっかりできていますか。

評価 年次	A	B	C	D	平均点数	肯定的回答	否定的回答
1.7	68.9%	26.8%	3.0%	1.3%	3.6	95.7%	4.3%
30.7	70.3%	25.6%	3.6%	0.5%	3.7	95.9%	4.1%



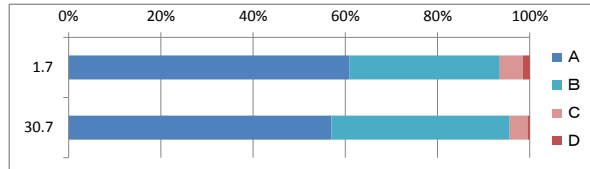
21 人の役に立つ人間になりたいと思いますか。

評価 年次	A	B	C	D	平均点数	肯定的回答	否定的回答
1.7	72.9%	22.1%	2.0%	3.0%	3.6	95.0%	5.0%
30.7	73.4%	20.3%	3.9%	2.4%	3.6	93.7%	6.3%



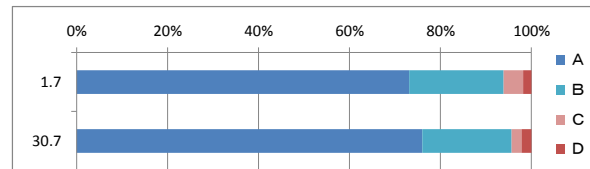
22 学校のきまりや約束事が守られていますか。

評価 年次	A	B	C	D	平均点数	肯定的回答	否定的回答
1.7	60.9%	32.6%	5.0%	1.5%	3.5	93.5%	6.5%
30.7	57.0%	38.6%	3.9%	0.5%	3.5	95.6%	4.4%



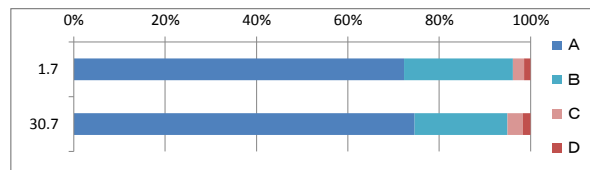
23 悪いことをしたら先生から注意されると思いますか。

評価 年次	A	B	C	D	平均点数	肯定的回答	否定的回答
1.7	73.2%	20.8%	4.3%	1.8%	3.7	94.0%	6.1%
30.7	76.1%	19.6%	2.2%	2.2%	3.7	95.7%	4.4%



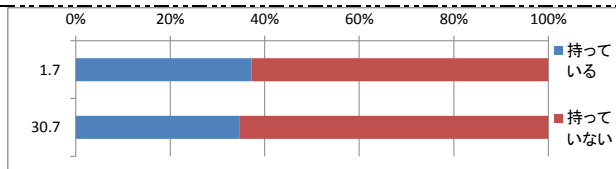
24 学年の取り組みをがんばりましたか。

評価 年次	A	B	C	D	平均点数	肯定的回答	否定的回答
1.7	72.3%	23.8%	2.5%	1.4%	3.7	96.1%	3.9%
30.7	74.6%	20.3%	3.4%	1.7%	3.7	94.9%	5.1%



25 自分の携帯電話を持っていますか。

評価 年次	持っている	持っていない	持っている人数	持っていない人数
1.7	37.2%	62.8%	135	228
30.7	34.6%	65.4%	132	250



26 家の人と携帯電話の使い方のルールを決めていますか。

評価 年次	決めている	決めていない	決めている人数	決めていない人数
1.7	75.7%	24.3%	103	33
30.7	85.4%	14.6%	111	19

