

# 教職員自己評価シート＜R1年 11月(昨年度11月と比較)＞

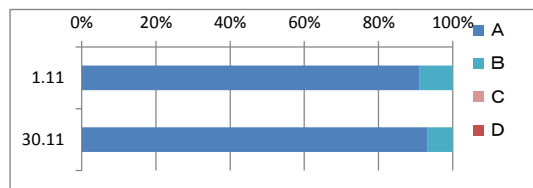
評価： A=そう思う B=ややそう思う C=ややそう思わない D=そう思わない

平均点数： A=4 B=3 C=2 D=1 で点数化したものを人数でわたったもの

## I 学校教育目標に対して

①学校教育目標が、学校経営方針をふまえたものになっている。

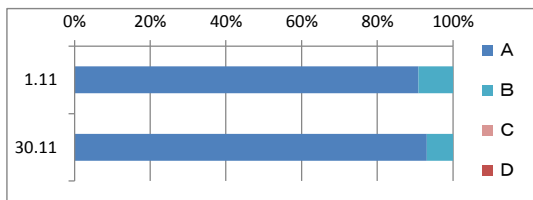
評価 年月	A	B	C	D	平均点数	肯定的回答	否定的回答
1.11	90.9%	9.1%	0.0%	0.0%	3.9	100%	0%
30.11	93.1%	6.9%	0.0%	0.0%	3.9	100%	0%



意見

②学校教育目標達成のため、実態に即した学級経営が行われている。

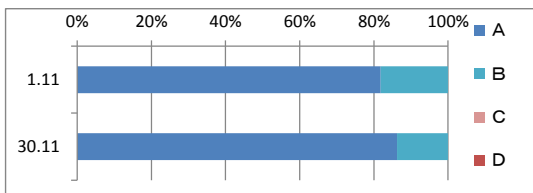
評価 年月	A	B	C	D	平均点数	肯定的回答	否定的回答
1.11	90.9%	9.1%	0.0%	0.0%	3.9	100%	0%
30.11	93.1%	6.9%	0.0%	0.0%	3.9	100%	0%



意見

③ 経営方針に基づき、教職員の協力により学校運営がなされている。

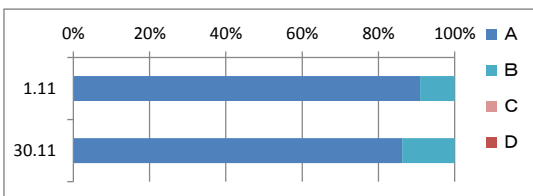
評価 年月	A	B	C	D	平均点数	肯定的回答	否定的回答
1.11	81.8%	18.2%	0.0%	0.0%	3.8	100%	0%
30.11	86.2%	13.8%	0.0%	0.0%	3.9	100%	0%



意見

④ 学年の教育活動計画が、教育目標や重点目標を踏まえたものになっている。

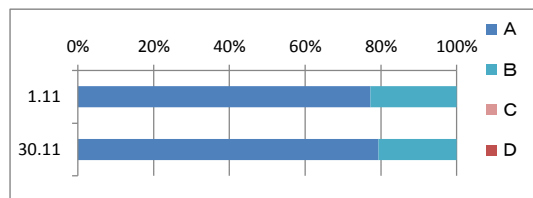
評価 年月	A	B	C	D	平均点数	肯定的回答	否定的回答
1.11	90.9%	9.1%	0.0%	0.0%	3.9	100%	0%
30.11	86.2%	13.8%	0.0%	0.0%	3.9	100%	0%



意見

⑤ P→D→C→Aのマネージメントサイクルで、本校の教育活動が取り組まれている。

評価 年月	A	B	C	D	平均点数	肯定的回答	否定的回答
1.11	77.3%	22.7%	0.0%	0.0%	3.8	100%	0%
30.11	79.3%	20.7%	0.0%	0.0%	3.8	100%	0%

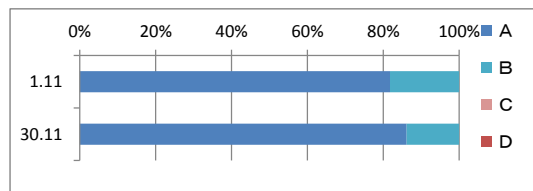


意見

## II 学校経営・組織について

① 校舎内外の施設設備について定期的に点検し、結果を的確に処理(整備・保全)している。

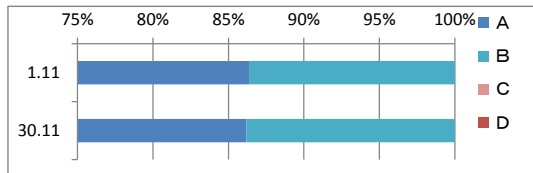
評価 年月	A	B	C	D	平均点数	肯定的回答	否定的回答
1.11	81.8%	18.2%	0.0%	0.0%	3.8	100%	0%
30.11	86.2%	13.8%	0.0%	0.0%	3.9	100%	0%



意見

② 危機管理(防犯、防災)マニュアルが整備され、教職員に周知・徹底されている。

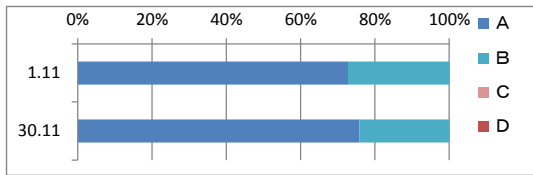
評価 年月	A	B	C	D	平均点数	肯定的回答	否定的回答
1.11	86.4%	13.6%	0.0%	0.0%	3.9	100%	0%
30.11	86.2%	13.8%	0.0%	0.0%	3.9	100%	0%



意見

③ いじめなど生徒指導上の問題が生じた際に学校全体で組織的に対応する体制が整備されている。

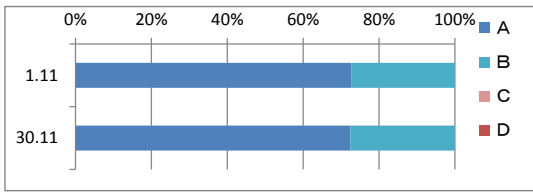
評価 年月	A	B	C	D	平均点数	肯定的回答	否定的回答
1.11	72.7%	27.3%	0.0%	0.0%	3.7	100%	0%
30.11	75.9%	24.1%	0.0%	0.0%	3.8	100%	0%



意見

④ 個人情報保護の観点から、児童の個人情報に関する管理システムが確立されている。

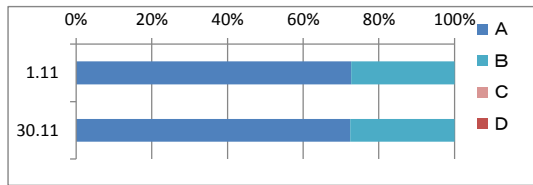
評価 年月	A	B	C	D	平均点数	肯定的回答	否定的回答
1.11	72.7%	27.3%	0.0%	0.0%	3.7	100%	0%
30.11	72.4%	27.6%	0.0%	0.0%	3.7	100%	0%



意見

⑤ 協働のため、教職員相互理解や信頼関係が深まるように努めている。

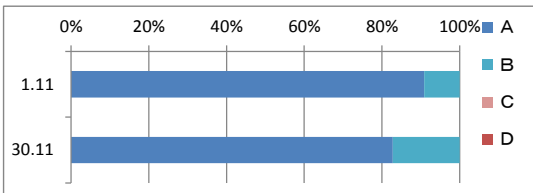
評価 年月	A	B	C	D	平均点数	肯定的回答	否定的回答
1.11	72.7%	27.3%	0.0%	0.0%	3.7	100%	0%
30.11	72.4%	27.6%	0.0%	0.0%	3.7	100%	0%



意見

⑥ 「報告、連絡、相談」が機能的に行われている。

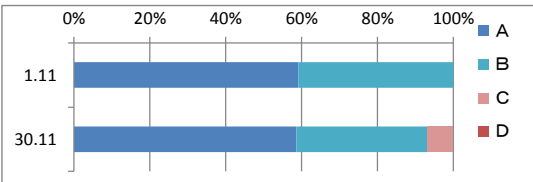
評価 年月	A	B	C	D	平均点数	肯定的回答	否定的回答
1.11	90.9%	9.1%	0.0%	0.0%	3.9	100%	0%
30.11	82.8%	17.2%	0.0%	0.0%	3.8	100%	0%



意見

⑦ 会議は、能率的・建設的に行われている。

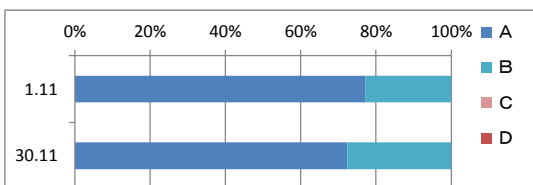
評価 年月	A	B	C	D	平均点数	肯定的回答	否定的回答
1.11	59.1%	40.9%	0.0%	0.0%	3.6	100%	0%
30.11	58.6%	34.5%	6.9%	0.0%	3.5	93%	7%



意見 ・今後も会議や終礼の復唱はしないを心がけたい。・連絡ですむことはインフォメーションを使う。会議として時間をとらない。

⑧ 校務分掌は、学校運営上、機能している。

評価 年月	A	B	C	D	平均点数	肯定的回答	否定的回答
1.11	77.3%	22.7%	0.0%	0.0%	3.8	100%	0%
30.11	72.4%	27.6%	0.0%	0.0%	3.7	100%	0%

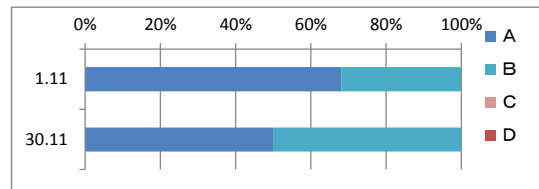


意見

### Ⅲ 学習指導と生徒指導

① 児童生徒の学びの意欲を喚起する授業の工夫に努めている。

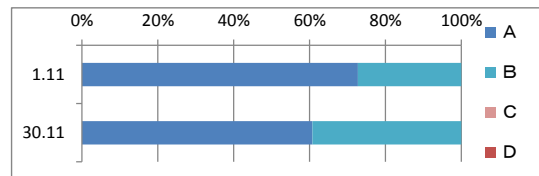
評価 年月	A	B	C	D	平均点数	肯定的回答	否定的回答
1.11	68.2%	31.8%	0.0%	0.0%	3.7	100%	0%
30.11	50.0%	50.0%	0.0%	0.0%	3.5	100%	0%



意見

② 基礎・基本の習得に取り組んでいる。

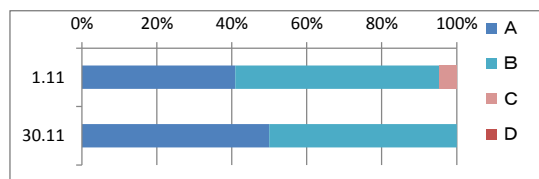
評価 年月	A	B	C	D	平均点数	肯定的回答	否定的回答
1.11	72.7%	27.3%	0.0%	0.0%	3.7	100%	0%
30.11	60.7%	39.3%	0.0%	0.0%	3.6	100%	0%



意見

③ 個に配慮した効果的な指導に取り組んでいる。

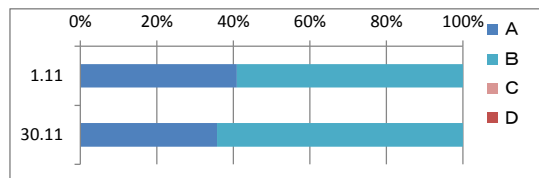
評価 年月	A	B	C	D	平均点数	肯定的回答	否定的回答
1.11	40.9%	54.5%	4.5%	0.0%	3.4	95%	5%
30.11	50.0%	50.0%	0.0%	0.0%	3.5	100%	0%



意見 ・特支ではないが、著しく学力の低い児童への支援をもう少しなんとかしなければと感じている。

④ 知識・技能を活用し、思考力・判断力・表現力の育成に努めている。

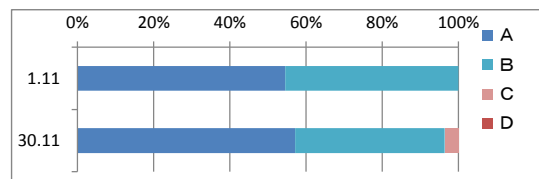
評価 年月	A	B	C	D	平均点数	肯定的回答	否定的回答
1.11	40.9%	59.1%	0.0%	0.0%	3.4	100%	0%
30.11	35.7%	64.3%	0.0%	0.0%	3.4	100%	0%



意見

⑤ 授業において具体物や教材教具、備品等を効果的に活用している。

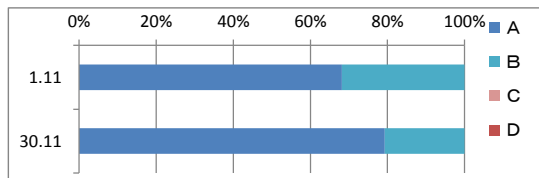
評価 年月	A	B	C	D	平均点数	肯定的回答	否定的回答
1.11	54.5%	45.5%	0.0%	0.0%	3.5	100%	0%
30.11	57.1%	39.3%	3.6%	0.0%	3.5	96%	4%



意見 ・自分のスマホ等を使用せずすむように、整備してほしい。

⑥ 児童とコミュニケーションをとることで、児童理解に努めている。

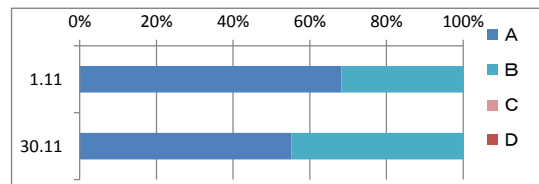
評価 年月	A	B	C	D	平均点数	肯定的回答	否定的回答
1.11	68.2%	31.8%	0.0%	0.0%	3.7	100%	0%
30.11	79.3%	20.7%	0.0%	0.0%	3.8	100%	0%



意見

⑦ 児童の規範意識をはぐくむ指導に取り組んでいる。

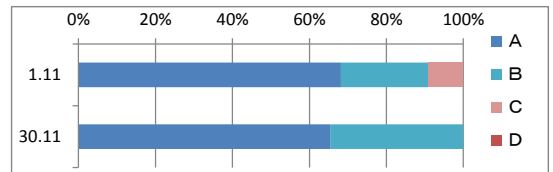
評価 年月	A	B	C	D	平均点数	肯定的回答	否定的回答
1.11	68.2%	31.8%	0.0%	0.0%	3.7	100%	0%
30.11	55.2%	44.8%	0.0%	0.0%	3.6	100%	0%



意見 ・言葉遣いが気になる。

⑧ 問題行動等(いじめ・不登校など)の早期発見・早期対応ができています。

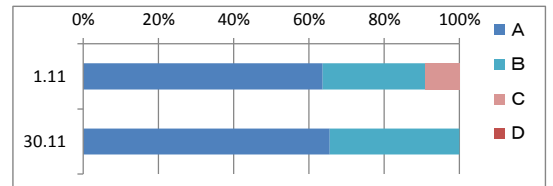
評価 年月	A	B	C	D	平均点数	肯定的回答	否定的回答
1.11	68.2%	22.7%	9.1%	0.0%	3.6	91%	9%
30.11	65.5%	34.5%	0.0%	0.0%	3.7	100%	0%



意見

⑨ 児童生徒の健全育成のために、学校・保護者・地域及び関係機関との連携が図られている。

評価 年月	A	B	C	D	平均点数	肯定的回答	否定的回答
1.11	63.6%	27.3%	9.1%	0.0%	3.5	91%	9%
30.11	65.5%	34.5%	0.0%	0.0%	3.7	100%	0%

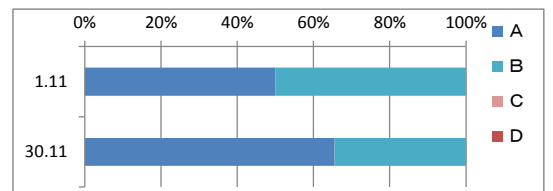


意見

#### IV 地域との連携について

① 教育活動の中に地域の人材や施設を活用し、地域の教育力を生かす体制が整えられている。

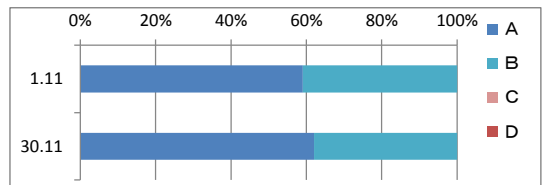
評価 年月	A	B	C	D	平均点数	肯定的回答	否定的回答
1.11	50.0%	50.0%	0.0%	0.0%	3.5	100%	0%
30.11	65.5%	34.5%	0.0%	0.0%	3.7	100%	0%



意見 0

② 保護者や地域の願いに応えるため、学校に対する要望等を聞くなどの機会を設け、情報の収集に努めている。

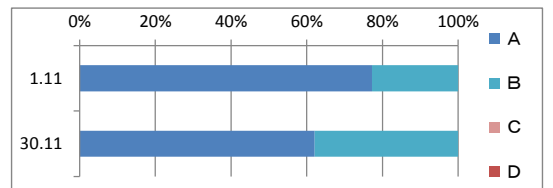
評価 年月	A	B	C	D	平均点数	肯定的回答	否定的回答
1.11	59.1%	40.9%	0.0%	0.0%	3.6	100%	0%
30.11	62.1%	37.9%	0.0%	0.0%	3.6	100%	0%



意見

③ 保護者や地域に、学校の教育活動について広報している。

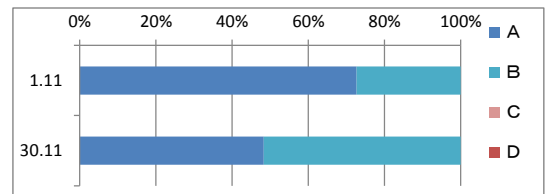
評価 年月	A	B	C	D	平均点数	肯定的回答	否定的回答
1.11	77.3%	22.7%	0.0%	0.0%	3.8	100%	0%
30.11	62.1%	37.9%	0.0%	0.0%	3.6	100%	0%



意見 ・HPを活用したい。

④ PTA活動のよりよい推進のため、教師・保護者が積極的に関わるように努めている。

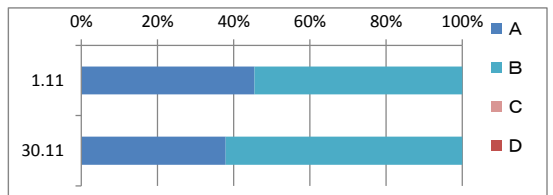
評価 年月	A	B	C	D	平均点数	肯定的回答	否定的回答
1.11	72.7%	27.3%	0.0%	0.0%	3.7	100%	0%
30.11	48.3%	51.7%	0.0%	0.0%	3.5	100%	0%



意見

⑤ 児童の安全確保に地域・保護者が積極的に関わるように努めている

評価 年月	A	B	C	D	平均点数	肯定的回答	否定的回答
1.11	45.5%	54.5%	0.0%	0.0%	3.5	100%	0%
30.11	37.9%	62.1%	0.0%	0.0%	3.4	100%	0%

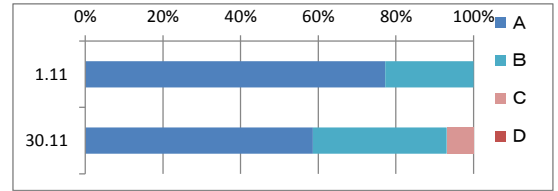


意見 ・登下校の指導は保護者・地域に依頼する。

## V 学校の特色に関して

① 児童が進んで挨拶するよう、指導に努めている。

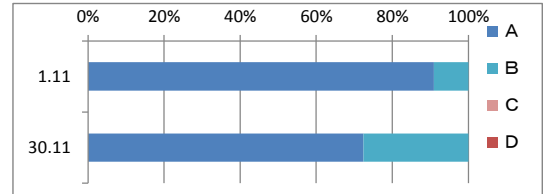
評価 年月	A	B	C	D	平均点数	肯定的回答	否定的回答
1.11	77.3%	22.7%	0.0%	0.0%	3.8	100%	0%
30.11	58.6%	34.5%	6.9%	0.0%	3.5	93%	7%



意見	・児童会のめあてが良い。
----	--------------

② 授業参観や学校開放日を保護者や地域に伝え、定期的実施している。

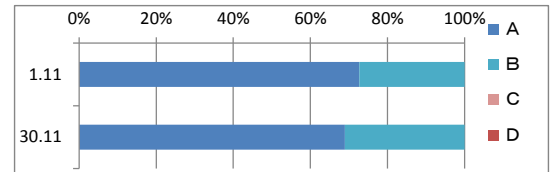
評価 年月	A	B	C	D	平均点数	肯定的回答	否定的回答
1.11	90.9%	9.1%	0.0%	0.0%	3.9	100%	0%
30.11	72.4%	27.6%	0.0%	0.0%	3.7	100%	0%



意見	
----	--

③ 児童生徒が積極的に読書活動や言語活動(聞く・話す・読む・書く)に取り組むよう、指導に努めている。

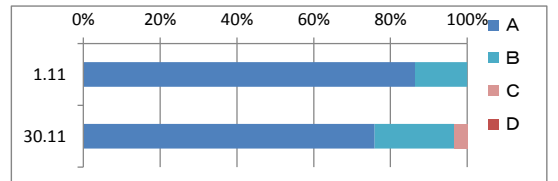
評価 年月	A	B	C	D	平均点数	肯定的回答	否定的回答
1.11	72.7%	27.3%	0.0%	0.0%	3.7	100%	0%
30.11	69.0%	31.0%	0.0%	0.0%	3.7	100%	0%



意見	
----	--

④ 行事に児童生徒が進んで取り組むよう、指導に努めている。

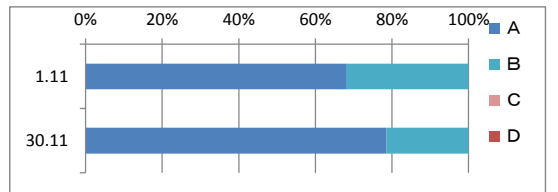
評価 年月	A	B	C	D	平均点数	肯定的回答	否定的回答
1.11	86.4%	13.6%	0.0%	0.0%	3.9	100%	0%
30.11	75.9%	20.7%	3.4%	0.0%	3.7	97%	3%



意見	0
----	---

⑤ 校内研修(学び合い、特別支援教育)を生かし、学習活動の工夫や学級集団づくりに努めている。

評価 年月	A	B	C	D	平均点数	肯定的回答	否定的回答
1.11	68.2%	31.8%	0.0%	0.0%	3.7	100%	0%
30.11	78.6%	21.4%	0.0%	0.0%	3.8	100%	0%



意見	
----	--

### 自由記述

意見	<ul style="list-style-type: none"> <li>・子ども達とももちろん、教師同士も、日頃からコミュニケーションをとり、会話をしていることが大事だと思う。何でも言い合える集団でありたいです。</li> <li>・水曜の朝アドジャン、手探りの段階ですが、続けていくことで、効果があると思います。子ども達が楽しそうに話をしている姿が見られます。</li> <li>・朝の旗振り当番を地域(保護者)で回せるようになると有り難い。</li> <li>・今年度、教室へ入れない子どもがたくさんいること、教室から飛び出す子どもがたくさんいること、学校への不満をぶつける保護者が少数人数ではあるが、考えていくべき課題であると思う。</li> <li>・特別な支援を必要とする児童への支援体制、交流学級との役割分担を明確にする。</li> <li>・学校における働き方改革、中教審答申に基づいて業務の明確化、適正化を図りたい。</li> <li>・各種通知、おたよりなど、保護者のニーズを聞いて、HPにアップして必要に応じて見られるようにする。保健日より図書日よりなど</li> </ul>
----	---