

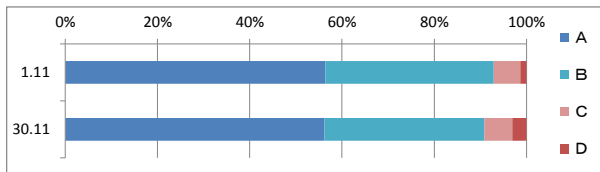
児童自己評価シート<R1年 11月(昨年度11月と比較)>

評価: A=そう思う B=ややそう思う C=ややそう思わない D=そう思わない

平均点数: A=4 B=3 C=2 D=1 で点数化したものを人数でわったもの

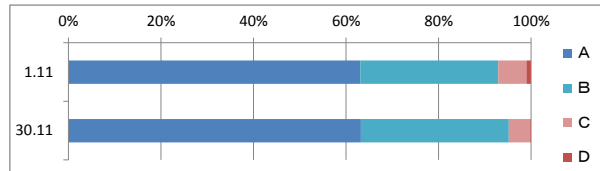
1 学校は楽しいですか。

評価 年月	A	B	C	D	平均点数	肯定的回答	否定的回答
1.11	56.4%	36.5%	5.8%	1.3%	3.5	92.9%	7.1%
30.11	56.2%	34.7%	6.0%	3.1%	3.4	90.9%	9.1%



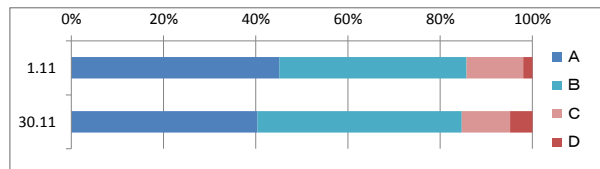
2 仲良く遊ぶ友だちがいますか。

評価 年月	A	B	C	D	平均点数	肯定的回答	否定的回答
1.11	63.1%	29.8%	6.1%	1.0%	3.6	92.9%	7.1%
30.11	63.2%	32.0%	4.6%	0.2%	3.6	95.2%	4.8%



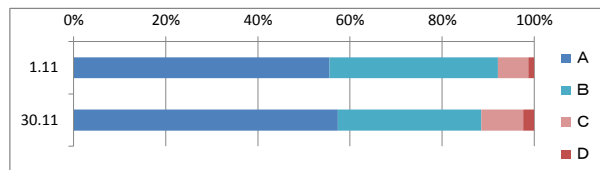
3 困ったとき相談できる友だちはいますか。

評価 年月	A	B	C	D	平均点数	肯定的回答	否定的回答
1.11	45.1%	40.6%	12.3%	2.0%	3.3	85.7%	14.3%
30.11	40.4%	44.3%	10.5%	4.8%	3.2	84.7%	15.3%



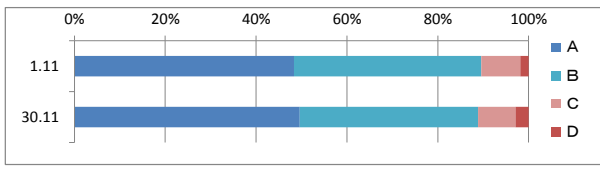
4 クラスは全体にみんな仲良しだと思いますか。

評価 年月	A	B	C	D	平均点数	肯定的回答	否定的回答
1.11	55.6%	36.6%	6.6%	1.3%	3.5	92.2%	7.9%
30.11	57.4%	31.1%	9.1%	2.4%	3.4	88.5%	11.5%



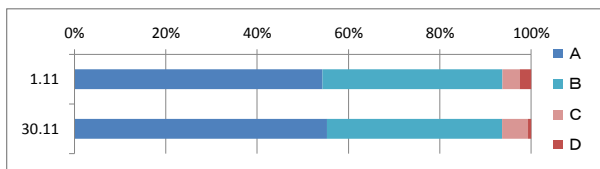
5 学校の授業は楽しいですか。

評価 年月	A	B	C	D	平均点数	肯定的回答	否定的回答
1.11	48.4%	41.3%	8.6%	1.8%	3.4	89.7%	10.4%
30.11	49.6%	39.3%	8.2%	2.9%	3.4	88.9%	11.1%



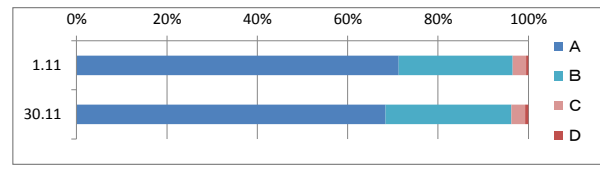
6 学校の授業はわかりますか。

評価 年月	A	B	C	D	平均点数	肯定的回答	否定的回答
1.11	54.3%	39.4%	3.8%	2.5%	3.5	93.7%	6.3%
30.11	55.3%	38.3%	5.7%	0.7%	3.5	93.6%	6.4%



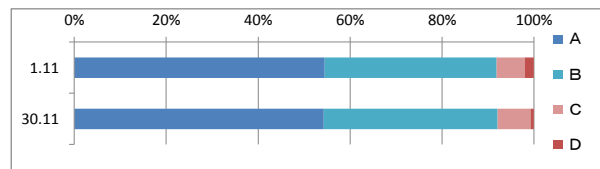
7 先生はわかりやすく勉強を教えてくださいますか。

評価 年月	A	B	C	D	平均点数	肯定的回答	否定的回答
1.11	71.3%	25.2%	3.0%	0.5%	3.7	96.5%	3.5%
30.11	68.4%	27.8%	3.1%	0.7%	3.6	96.2%	3.8%



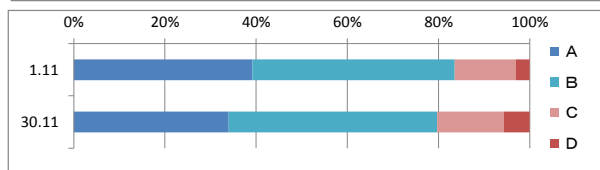
8 先生は声をかけてくれたり、話をしてくれますか。

評価 年月	A	B	C	D	平均点数	肯定的回答	否定的回答
1.11	54.5%	37.4%	6.1%	2.0%	3.4	91.9%	8.1%
30.11	54.3%	37.8%	7.2%	0.7%	3.5	92.1%	7.9%



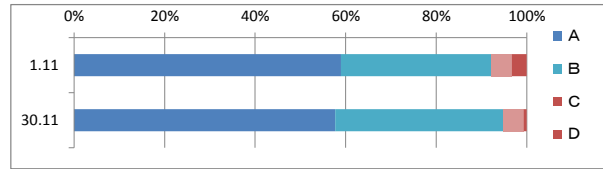
9 困ったとき相談できる先生はいますか。

評価 年月	A	B	C	D	平均点数	肯定的回答	否定的回答
1.11	39.1%	44.4%	13.4%	3.0%	3.2	83.5%	16.4%
30.11	34.0%	45.7%	14.6%	5.7%	3.1	79.7%	20.3%



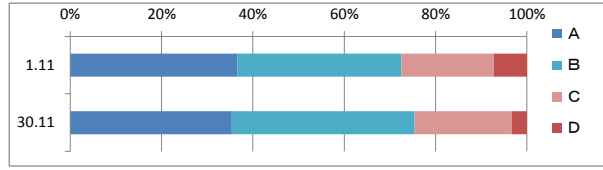
10 授業や集会などで話を静かに聞いていますか。

評価 年月	A	B	C	D	平均点数	肯定的回答	否定的回答
1.11	58.9%	33.2%	4.5%	3.3%	3.5	92.1%	7.8%
30.11	57.7%	37.1%	4.5%	0.7%	3.5	94.8%	5.2%



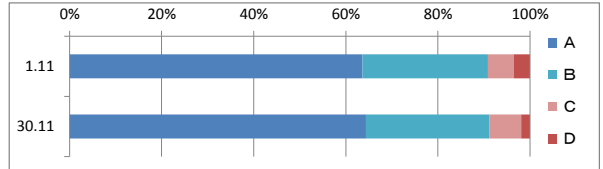
11 考えや感想や意見を発表できますか。

評価 年月	A	B	C	D	平均点数	肯定的回答	否定的回答
1.11	36.6%	35.9%	20.2%	7.3%	3.0	72.5%	27.5%
30.11	35.4%	40.0%	21.3%	3.3%	3.1	75.4%	24.6%



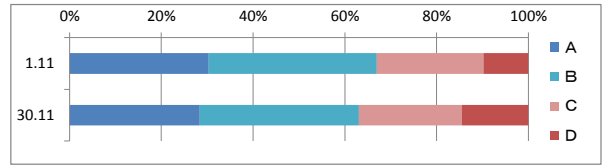
12 宿題を忘れずにしていますか。

評価 年月	A	B	C	D	平均点数	肯定的回答	否定的回答
1.11	63.6%	27.3%	5.6%	3.5%	3.5	90.9%	9.1%
30.11	64.4%	26.8%	6.9%	1.9%	3.5	91.2%	8.8%



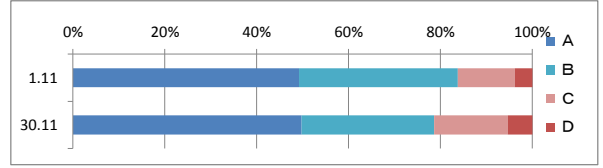
13 自主勉強をしていますか。

評価 年月	A	B	C	D	平均点数	肯定的回答	否定的回答
1.11	30.3%	36.6%	23.2%	9.8%	2.9	66.9%	33.0%
30.11	28.4%	34.7%	22.4%	14.5%	2.8	63.1%	36.9%



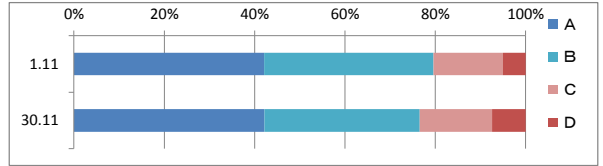
14 家の人と学校のことを話しますか。

評価 年月	A	B	C	D	平均点数	肯定的回答	否定的回答
1.11	49.2%	34.6%	12.4%	3.8%	3.3	83.8%	16.2%
30.11	49.8%	28.8%	16.1%	5.3%	3.2	78.6%	21.4%



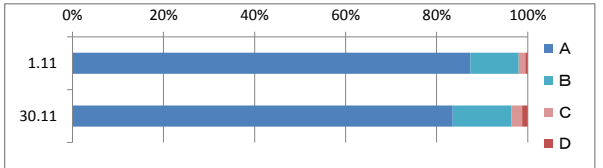
15 早寝早起きをしていますか。

評価 年月	A	B	C	D	平均点数	肯定的回答	否定的回答
1.11	42.1%	37.5%	15.4%	5.0%	3.2	79.6%	20.4%
30.11	42.1%	34.4%	16.0%	7.4%	3.1	76.5%	23.4%



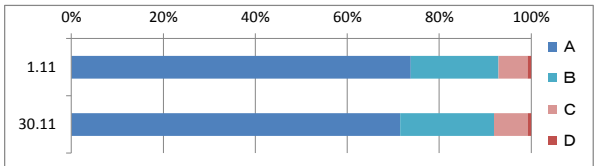
16 朝ごはんを食べていますか。

評価 年月	A	B	C	D	平均点数	肯定的回答	否定的回答
1.11	87.4%	10.6%	1.5%	0.5%	3.8	98.0%	2.0%
30.11	83.5%	12.9%	2.4%	1.2%	3.8	96.4%	3.6%



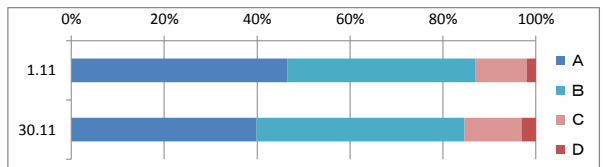
17 学校からの「たより」や通知を家の人に渡していますか。

評価 年月	A	B	C	D	平均点数	肯定的回答	否定的回答
1.11	73.8%	19.1%	6.3%	0.8%	3.7	92.9%	7.1%
30.11	71.5%	20.4%	7.4%	0.7%	3.6	91.9%	8.1%



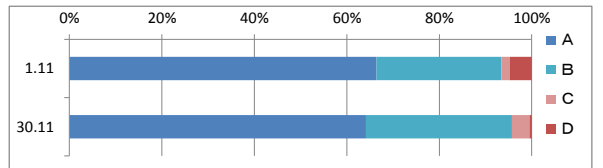
18 自分からすすんで挨拶をしていますか。

評価 年月	A	B	C	D	平均点数	肯定的回答	否定的回答
1.11	46.5%	40.4%	11.1%	2.0%	3.3	86.9%	13.1%
30.11	39.8%	44.8%	12.2%	3.1%	3.2	84.6%	15.3%



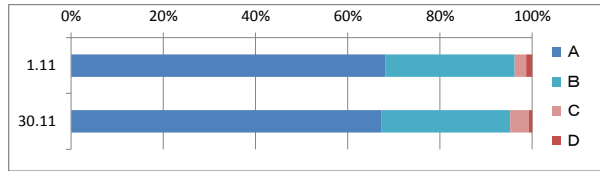
19 学校の清掃活動がしっかりできていますか。

評価 年月	A	B	C	D	平均点数	肯定的回答	否定的回答
1.11	66.5%	27.0%	1.8%	4.8%	3.6	93.5%	6.6%
30.11	64.1%	31.6%	3.8%	0.5%	3.6	95.7%	4.3%



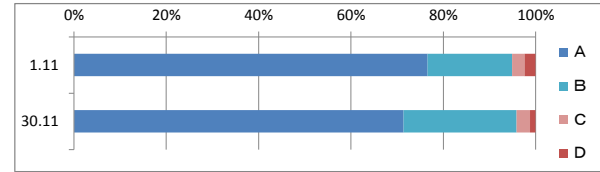
20 当番や係・委員会の仕事がしっかりできていますか。

評価 年次	A	B	C	D	平均点数	肯定的回答	否定的回答
1.11	68.2%	28.0%	2.5%	1.3%	3.6	96.2%	3.8%
30.11	67.2%	28.0%	4.1%	0.7%	3.6	95.2%	4.8%



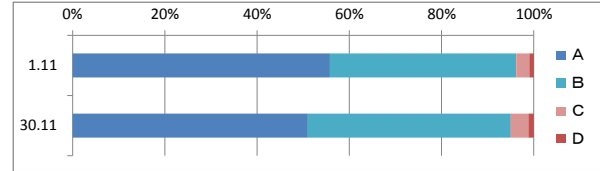
21 人の役に立つ人間になりたいと思いますか。

評価 年次	A	B	C	D	平均点数	肯定的回答	否定的回答
1.11	76.5%	18.3%	2.7%	2.4%	3.7	94.8%	5.1%
30.11	71.5%	24.5%	2.9%	1.2%	3.7	96.0%	4.1%



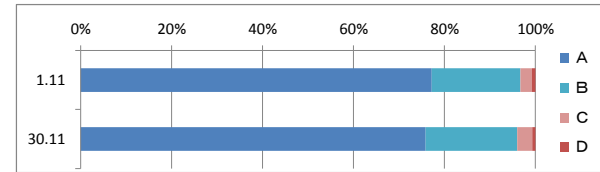
22 学校のきまりや約束事が守られていますか。

評価 年次	A	B	C	D	平均点数	肯定的回答	否定的回答
1.11	55.8%	40.4%	2.8%	1.0%	3.5	96.2%	3.8%
30.11	51.0%	44.0%	3.8%	1.2%	3.4	95.0%	5.0%



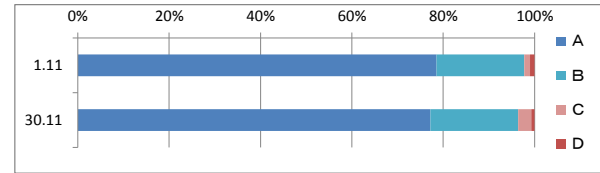
23 悪いことをしたら先生から注意されると思いますか。

評価 年次	A	B	C	D	平均点数	肯定的回答	否定的回答
1.11	77.2%	19.5%	2.5%	0.8%	3.7	96.7%	3.3%
30.11	75.8%	20.1%	3.3%	0.7%	3.7	95.9%	4.0%



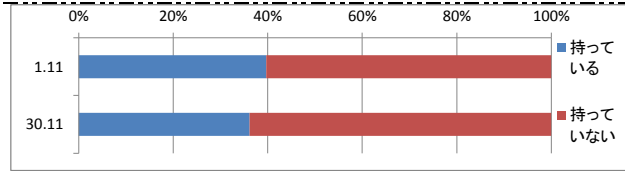
24 学年の取り組みをがんばりましたか。

評価 年次	A	B	C	D	平均点数	肯定的回答	否定的回答
1.11	78.5%	19.2%	1.3%	1.0%	3.8	97.7%	2.3%
30.11	77.2%	19.2%	2.9%	0.7%	3.7	96.4%	3.6%



25 自分の携帯電話を持っていますか。

評価 年次	持っている	持っていない	持っている人数	持っていない人数
1.11	39.7%	60.3%	147	223
30.11	36.2%	63.8%	140	247



26 家の人と携帯電話の使い方のルールを決めていますか。

評価 年次	決めている	決めていない	決めている人数	決めていない人数
1.11	76.4%	23.6%	113	35
30.11	74.6%	25.4%	88	30

