

保護者評価シート<R1年 11月(昨年度11月と比較)>

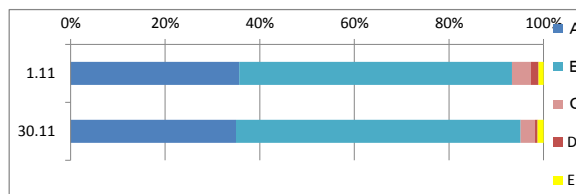
回答:378人

評価: A=そう思う B=ややそう思う C=ややそう思わない D=そう思わない E=わからない

平均点数: A=4 B=3 C=2 D=1 で点数化したものを人数でわったもの Eはふくまない

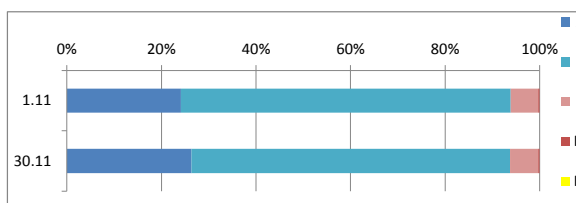
①お子さんにとって学校は楽しいところだと思いますか。

評価 年次	A	B	C	D	E	平均 点数	肯定的回答	否定的回答
1.11	35.7%	57.7%	4.0%	1.6%	1.1%	3.3	93.4%	5.6%
30.11	35.0%	60.1%	3.1%	0.5%	1.3%	3.3	95.1%	3.6%



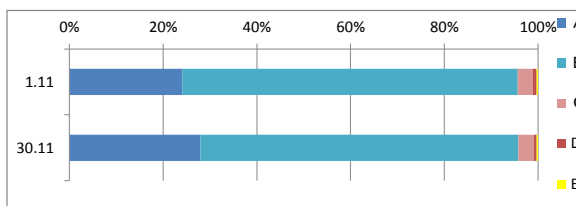
② お子さんの仲の良い友だちを知っていますか。

評価 年次	A	B	C	D	E	平均 点数	肯定的回答	否定的回答
1.11	24.1%	69.8%	5.8%	0.3%	0.0%	3.2	93.9%	6.1%
30.11	26.4%	67.4%	6.0%	0.3%	0.0%	3.2	93.8%	6.3%



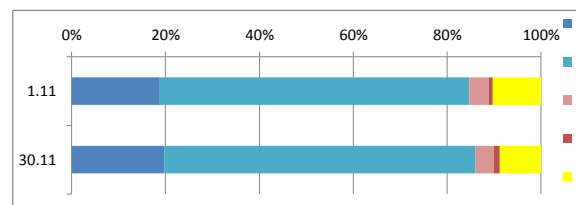
③ 学校(学年・学級)だよりから教育活動の様子を知ることができますか。

評価 年次	A	B	C	D	E	平均 点数	肯定的回答	否定的回答
1.11	24.1%	71.7%	3.2%	0.8%	0.3%	3.2	95.8%	4.0%
30.11	28.0%	67.9%	3.4%	0.5%	0.3%	3.2	95.9%	3.9%



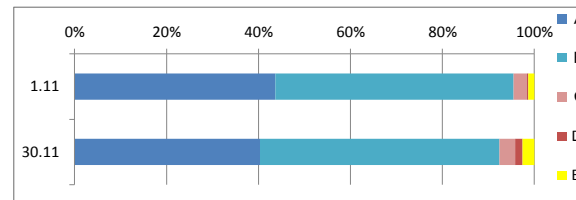
④ 学校は、保護者・地域住民からの声に耳を傾けていると思いますか。

評価 年次	A	B	C	D	E	平均 点数	肯定的回答	否定的回答
1.11	18.8%	65.9%	4.2%	0.8%	10.3%	3.1	84.7%	5.0%
30.11	19.7%	66.3%	3.9%	1.3%	8.8%	3.1	86.0%	5.2%



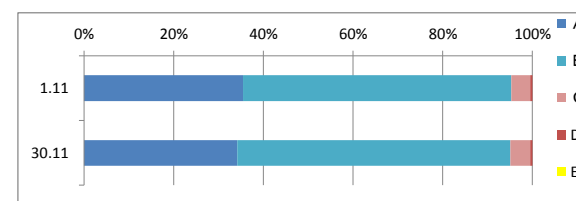
⑤ 授業参観や学校開放日などは、子どもの様子を知るよい機会になっていますか。

評価 年次	A	B	C	D	E	平均 点数	肯定的回答	否定的回答
1.11	43.7%	51.9%	2.9%	0.3%	1.3%	3.4	95.6%	3.2%
30.11	40.4%	52.1%	3.4%	1.6%	2.6%	3.3	92.5%	5.0%



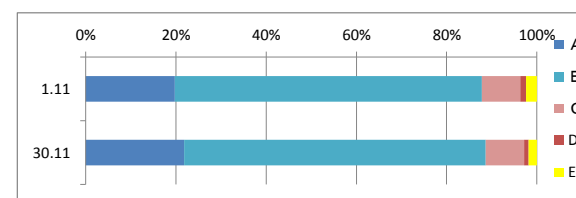
⑥ 家庭で社会のマナー・ルール、正しい言葉遣いを教えていますか。

評価 年次	A	B	C	D	E	平均 点数	肯定的回答	否定的回答
1.11	35.4%	59.8%	4.2%	0.5%	0.0%	3.3	95.2%	4.7%
30.11	34.2%	60.9%	4.4%	0.5%	0.0%	3.3	95.1%	4.9%



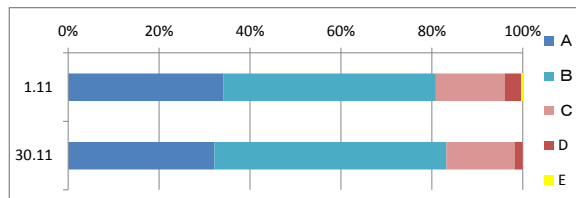
⑦ お子さんは、授業の内容がわかっていると思いますか。

評価 年次	A	B	C	D	E	平均 点数	肯定的回答	否定的回答
1.11	19.8%	68.0%	8.5%	1.3%	2.4%	3.1	87.8%	9.8%
30.11	21.8%	66.8%	8.5%	1.0%	1.8%	3.1	88.6%	9.5%



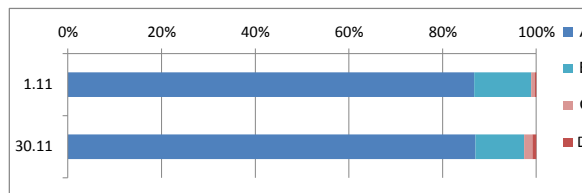
⑧ お子さんは、早寝早起きをしていますか。

学年	A	B	C	D	E	平均 点数	肯定的回答	否定的回答
1.11	34.2%	46.7%	15.1%	3.7%	0.3%	3.1	80.9%	18.8%
30.11	32.1%	51.0%	15.0%	1.8%	0.0%	3.1	83.1%	16.8%



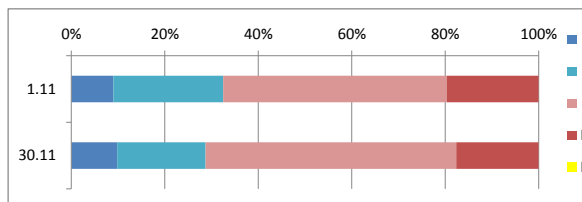
⑨ お子さんは朝ご飯を食べて登校していますか。

学年	A	B	C	D	E	平均 点数	肯定的回答	否定的回答
1.11	86.8%	12.2%	0.8%	0.3%	0.0%	3.9	99.0%	1.1%
30.11	87.0%	10.4%	1.8%	0.8%	0.0%	3.8	97.4%	2.6%



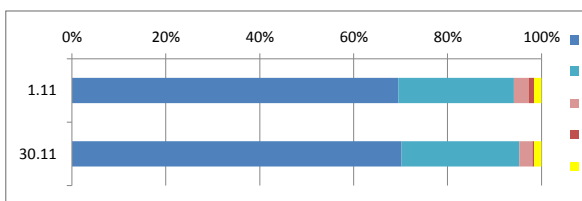
⑩ ご家庭でいっしょに本を読む時間をもうけていますか。

学年	A	B	C	D	E	平均 点数	肯定的回答	否定的回答
1.11	9.0%	23.5%	47.9%	19.6%	0.0%	2.2	32.5%	67.5%
30.11	9.8%	18.9%	53.6%	17.6%	0.0%	2.2	28.7%	71.2%



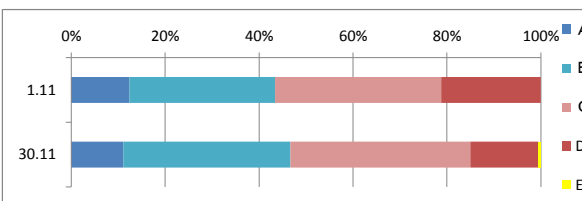
⑪ お子さんは、宿題(課題)を忘れずにしますか。

学年	A	B	C	D	E	平均 点数	肯定的回答	否定的回答
1.11	69.6%	24.6%	3.2%	1.1%	1.6%	3.7	94.2%	4.3%
30.11	70.2%	25.1%	2.8%	0.3%	1.6%	3.7	95.3%	3.1%



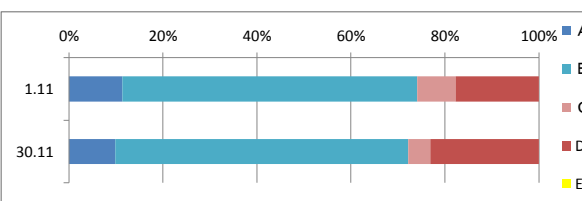
⑫ お子さんは、宿題の他にも家庭学習(塾や家庭教師は除く)をしていますか。

学年	A	B	C	D	E	平均 点数	肯定的回答	否定的回答
1.11	12.4%	31.0%	35.4%	21.2%	0.0%	2.3	43.4%	56.6%
30.11	11.1%	35.5%	38.3%	14.5%	0.5%	2.4	46.6%	52.8%



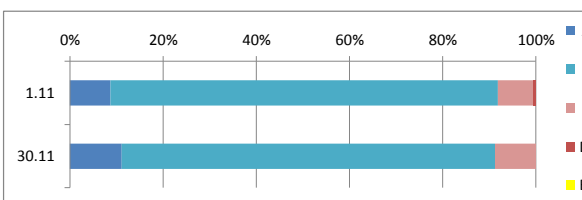
⑬ お子さんは、困ったことがあったときに、相談にのる友だちがいますか。

学年	A	B	C	D	E	平均 点数	肯定的回答	否定的回答
1.11	11.4%	62.7%	8.2%	17.7%	0.0%	2.7	74.1%	25.9%
30.11	9.9%	62.3%	4.7%	23.1%	0.0%	2.6	72.2%	27.8%



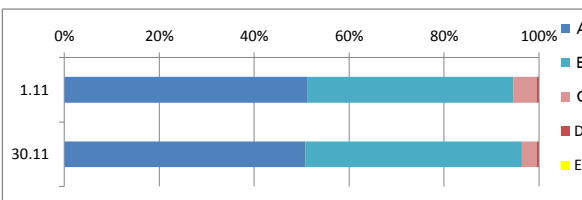
⑭ お子さんのことで、相談できる先生がいますか。

学年	A	B	C	D	E	平均 点数	肯定的回答	否定的回答
1.11	8.7%	83.1%	7.7%	0.5%	0.0%	3.0	91.8%	8.2%
30.11	11.1%	80.1%	8.8%	0.0%	0.0%	3.0	91.2%	8.8%



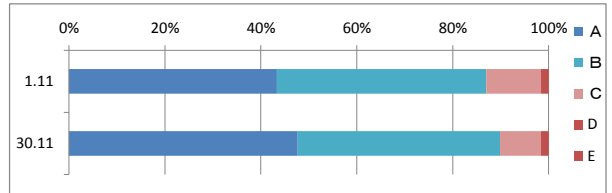
⑮ ご家庭では、家族で互いに挨拶をしていますか。

学年	A	B	C	D	E	平均 点数	肯定的回答	否定的回答
1.11	51.3%	43.4%	4.8%	0.5%	0.0%	3.5	94.7%	5.3%
30.11	50.8%	45.6%	3.1%	0.5%	0.0%	3.5	96.4%	3.6%



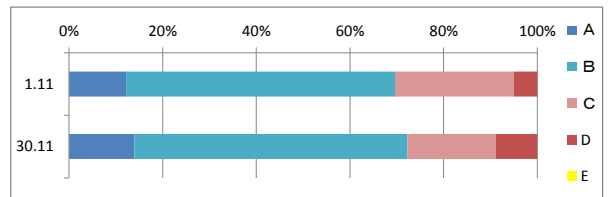
⑩ ご家庭では、お子さんに地域の人に会ったら、挨拶をするように言っていますか。

評価 年次	A	B	C	D	E	平均 点数	肯定的回答	否定的回答
1.11	43.4%	43.7%	11.4%	1.6%	0.0%	3.3	87.1%	13.0%
30.11	47.7%	42.2%	8.5%	1.6%	0.0%	3.4	89.9%	10.1%



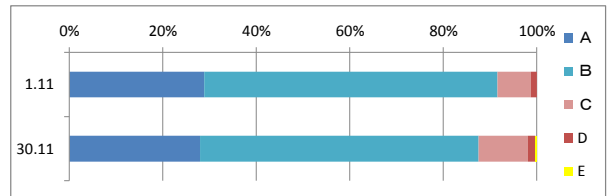
⑪ PTA活動に参加していますか。

評価 年次	A	B	C	D	E	平均 点数	肯定的回答	否定的回答
1.11	12.2%	57.4%	25.4%	5.0%	0.0%	2.8	69.6%	30.4%
30.11	14.0%	58.3%	18.9%	8.8%	0.0%	2.8	72.3%	27.7%



⑫ お子さんの学年の活動や行事に参加していますか。

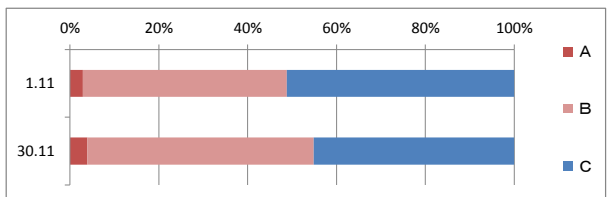
評価 年次	A	B	C	D	E	平均 点数	肯定的回答	否定的回答
1.11	28.8%	62.7%	7.1%	1.3%	0.0%	3.2	91.5%	8.4%
30.11	28.0%	59.6%	10.6%	1.6%	0.3%	3.1	87.6%	12.2%



⑬ お子さんの教育で悩みがありますか。

評価 年次	A	B	C	D	E	平均 点数	ある	ない
1.11	2.9%	45.8%	51.1%			2.5	48.7%	51.1%
30.11	3.9%	51.0%	45.1%			2.5	54.9%	45.1%

とても悩んでいる 少し悩んでいる 悩んでいない



⑭ 学校には、教育活動に適した施設、設備が整っていますか。

評価 年次	A	B	C	D	E	平均 点数	肯定的回答	否定的回答
1.11	21.4%	66.4%	1.3%	0.8%	10.1%	3.2	87.8%	2.1%
30.11	18.7%	67.9%	3.4%	0.8%	9.3%	3.2	86.6%	4.2%

