

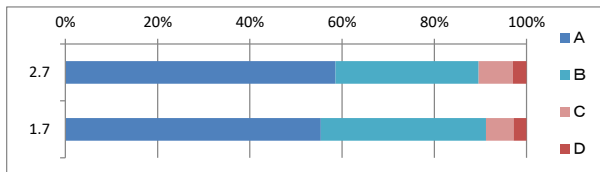
児童自己評価シート <R2年7月(昨年度7月と比較)>

評価: A=そう思う B=ややそう思う C=ややそう思わない D=そう思わない

平均点数: A=4 B=3 C=2 D=1 で点数化したものを人数でわったもの

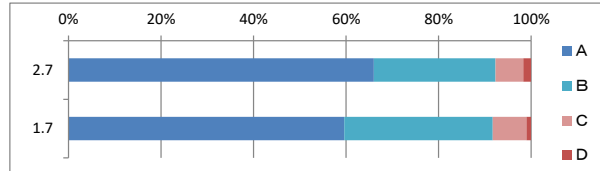
1 学校は楽しいですか。

評価 年次	A	B	C	D	平均点数	肯定的回答	否定的回答
2.7	58.6%	31.0%	7.4%	3.0%	3.5	89.6%	10.4%
1.7	55.4%	35.8%	6.0%	2.8%	3.4	91.2%	8.8%



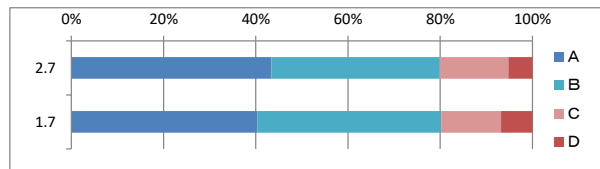
2 仲良く遊ぶ友だちがいますか。

評価 年次	A	B	C	D	平均点数	肯定的回答	否定的回答
2.7	66.0%	26.3%	6.0%	1.7%	3.6	92.3%	7.7%
1.7	59.6%	32.1%	7.3%	1.0%	3.5	91.7%	8.3%



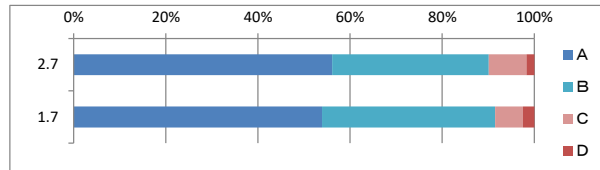
3 困ったとき相談できる友だちはいますか。

評価 年次	A	B	C	D	平均点数	肯定的回答	否定的回答
2.7	43.4%	36.5%	14.9%	5.2%	3.2	79.9%	20.1%
1.7	40.4%	39.8%	13.0%	6.8%	3.1	80.2%	19.8%



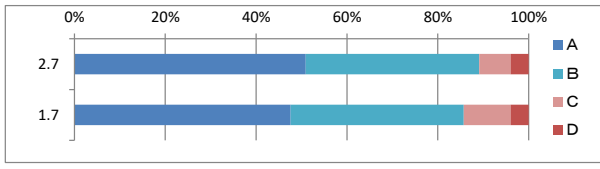
4 クラスは全体にみんな仲良しだと思いますか。

評価 年次	A	B	C	D	平均点数	肯定的回答	否定的回答
2.7	56.1%	34.0%	8.2%	1.7%	3.4	90.1%	9.9%
1.7	53.9%	37.6%	6.0%	2.5%	3.4	91.5%	8.5%



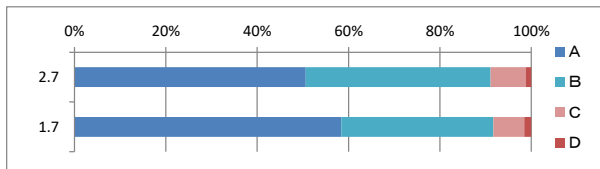
5 学校の授業は楽しいですか。

評価 年次	A	B	C	D	平均点数	肯定的回答	否定的回答
2.7	50.9%	38.2%	6.9%	4.0%	3.4	89.1%	10.9%
1.7	47.6%	38.1%	10.3%	4.0%	3.3	85.7%	14.3%



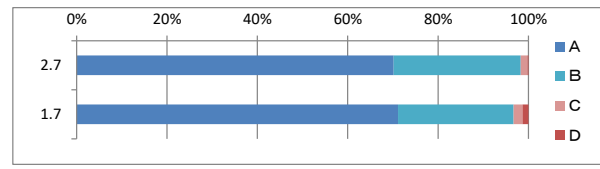
6 学校の授業はわかりますか。

評価 年次	A	B	C	D	平均点数	肯定的回答	否定的回答
2.7	50.6%	40.4%	7.7%	1.2%	3.4	91.0%	8.9%
1.7	58.4%	33.3%	6.8%	1.5%	3.5	91.7%	8.3%



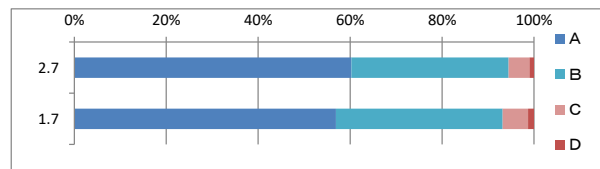
7 先生はわかりやすく勉強を教えてくださいますか。

評価 年次	A	B	C	D	平均点数	肯定的回答	否定的回答
2.7	70.1%	28.1%	1.5%	0.2%	3.7	98.2%	1.7%
1.7	71.2%	25.6%	2.0%	1.3%	3.7	96.8%	3.3%



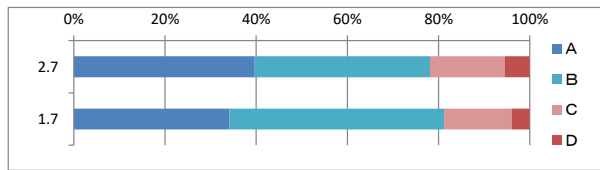
8 先生は声をかけてくれたり、話をしてくれますか。

評価 年次	A	B	C	D	平均点数	肯定的回答	否定的回答
2.7	60.3%	34.2%	4.5%	1.0%	3.5	94.5%	5.5%
1.7	56.9%	36.3%	5.5%	1.3%	3.5	93.2%	6.8%



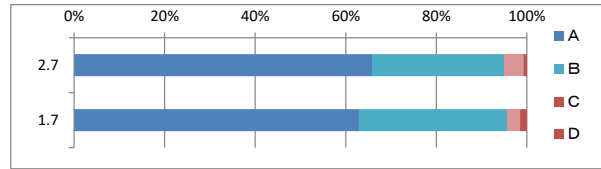
9 困ったとき相談できる先生はいますか。

評価 年次	A	B	C	D	平均点数	肯定的回答	否定的回答
2.7	39.7%	38.5%	16.4%	5.5%	3.1	78.2%	21.9%
1.7	34.1%	47.1%	14.8%	4.0%	3.1	81.2%	18.8%



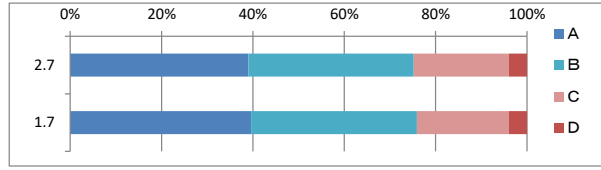
10 授業や集会などで話を静かに聞いていますか。

評価 年別	A	B	C	D	平均点数	肯定的回答	否定的回答
2.7	65.8%	29.3%	4.2%	0.7%	3.6	95.1%	4.9%
1.7	62.9%	32.8%	2.8%	1.5%	3.6	95.7%	4.3%



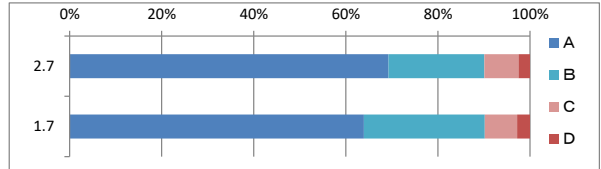
11 考えや感想や意見を発表できますか。

評価 年別	A	B	C	D	平均点数	肯定的回答	否定的回答
2.7	39.0%	36.2%	20.8%	4.0%	3.1	75.2%	24.8%
1.7	39.6%	36.3%	20.1%	4.0%	3.1	75.9%	24.1%



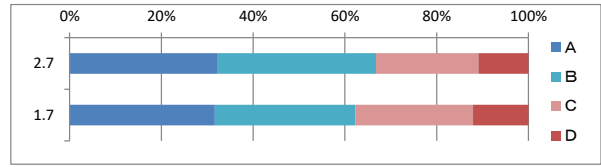
12 宿題を忘れずにしていますか。

評価 年別	A	B	C	D	平均点数	肯定的回答	否定的回答
2.7	69.2%	20.8%	7.4%	2.5%	3.6	90.0%	9.9%
1.7	63.9%	26.3%	7.0%	2.8%	3.5	90.2%	9.8%



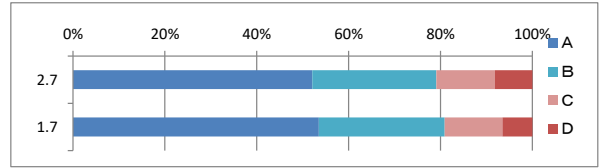
13 自主勉強をしていますか。

評価 年別	A	B	C	D	平均点数	肯定的回答	否定的回答
2.7	32.3%	34.5%	22.3%	10.9%	2.9	66.8%	33.2%
1.7	31.7%	30.7%	25.6%	12.1%	2.8	62.4%	37.7%



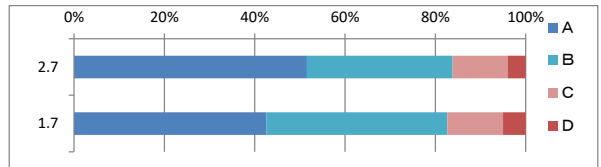
14 家の人と学校のことを話しますか。

評価 年別	A	B	C	D	平均点数	肯定的回答	否定的回答
2.7	52.1%	27.0%	12.7%	8.2%	3.2	79.1%	20.9%
1.7	53.5%	27.4%	12.6%	6.5%	3.3	80.9%	19.1%



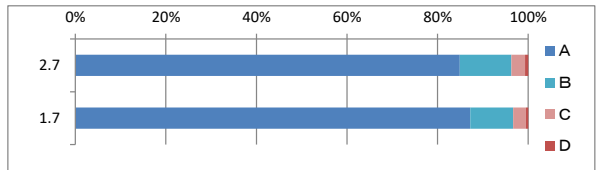
15 早寝早起きをしていますか。

評価 年別	A	B	C	D	平均点数	肯定的回答	否定的回答
2.7	51.6%	32.3%	12.2%	4.0%	3.3	83.9%	16.2%
1.7	42.6%	40.1%	12.3%	5.0%	3.2	82.7%	17.3%



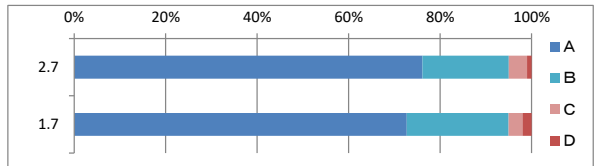
16 朝ごはんを食べていますか。

評価 年別	A	B	C	D	平均点数	肯定的回答	否定的回答
2.7	84.8%	11.4%	3.0%	0.7%	3.8	96.2%	3.7%
1.7	87.2%	9.5%	2.8%	0.5%	3.8	96.7%	3.3%



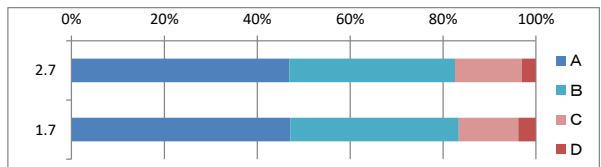
17 学校からの「たより」や通知を家の人に渡していますか。

評価 年別	A	B	C	D	平均点数	肯定的回答	否定的回答
2.7	76.2%	18.9%	4.0%	1.0%	3.7	95.1%	5.0%
1.7	72.7%	22.3%	3.0%	2.0%	3.7	95.0%	5.0%



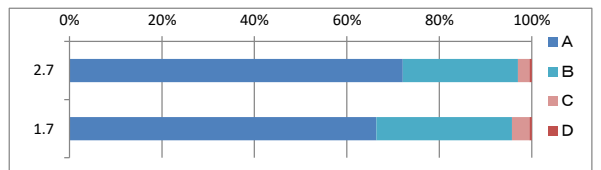
18 自分からすすんで挨拶をしていますか。

評価 年別	A	B	C	D	平均点数	肯定的回答	否定的回答
2.7	46.9%	35.7%	14.4%	3.0%	3.3	82.6%	17.4%
1.7	47.1%	36.3%	12.8%	3.8%	3.3	83.4%	16.6%



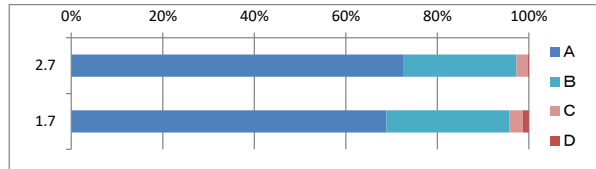
19 学校の清掃活動がしっかりできていますか。

評価 年別	A	B	C	D	平均点数	肯定的回答	否定的回答
2.7	72.1%	24.9%	2.5%	0.5%	3.7	97.0%	3.0%
1.7	66.4%	29.3%	3.8%	0.5%	3.6	95.7%	4.3%



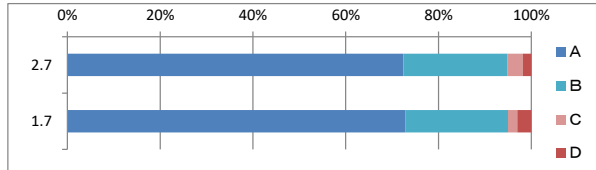
20 当番や係・委員会の仕事がしっかりできていますか。

評価 年次	A	B	C	D	平均点数	肯定的回答	否定的回答
2.7	72.6%	24.6%	2.5%	0.2%	3.7	97.2%	2.7%
1.7	68.9%	26.8%	3.0%	1.3%	3.6	95.7%	4.3%



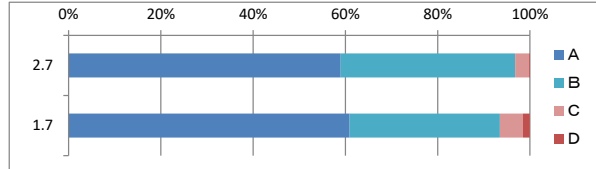
21 人の役に立つ人間になりたいと思いますか。

評価 年次	A	B	C	D	平均点数	肯定的回答	否定的回答
2.7	72.5%	22.5%	3.3%	1.8%	3.7	95.0%	5.1%
1.7	72.9%	22.1%	2.0%	3.0%	3.6	95.0%	5.0%



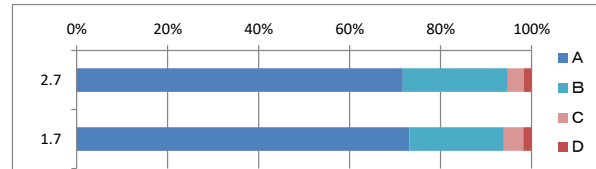
22 学校のきまりや約束事が守られていますか。

評価 年次	A	B	C	D	平均点数	肯定的回答	否定的回答
2.7	59.0%	37.8%	3.0%	0.2%	3.6	96.8%	3.2%
1.7	60.9%	32.6%	5.0%	1.5%	3.5	93.5%	6.5%



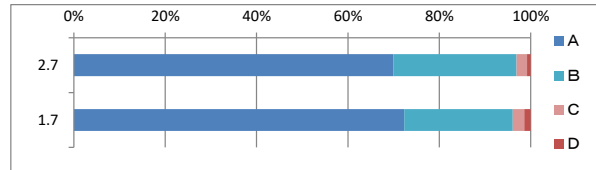
23 悪いことをしたら先生から注意されると思いますか。

評価 年次	A	B	C	D	平均点数	肯定的回答	否定的回答
2.7	71.7%	23.1%	3.5%	1.7%	3.6	94.8%	5.2%
1.7	73.2%	20.8%	4.3%	1.8%	3.7	94.0%	6.1%



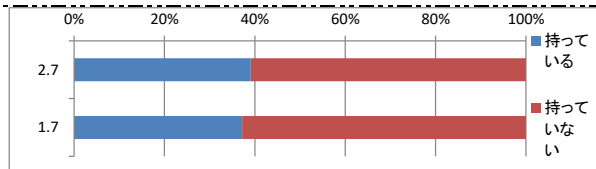
24 学年の取り組みをがんばりましたか。

評価 年次	A	B	C	D	平均点数	肯定的回答	否定的回答
2.7	70.0%	27.0%	2.3%	0.8%	3.7	97.0%	3.1%
1.7	72.3%	23.8%	2.5%	1.4%	3.7	96.1%	3.9%



25 自分の携帯電話を持っていますか。

評価 年次	持っている	持っていない	持っている人数	持っていない人数
2.7	39.1%	60.9%	157	245
1.7	37.2%	62.8%	135	228



26 家の人と携帯電話の使い方のルールを決めていますか。

評価 年次	決めている	決めていない	決めている人数	決めていない人数
2.7	70.9%	29.1%	112	46
1.7	75.7%	24.3%	103	33

