

保護者評価シート＜R2年7月(昨年度7月)と比較＞

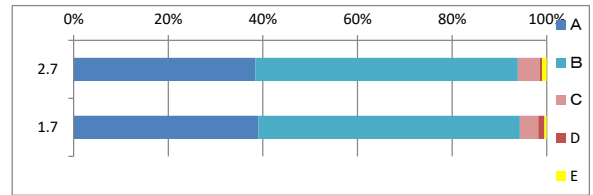
回答:393人

評価: A=そう思う B=ややそう思う C=ややそう思わない D=そう思わない E=わからない

平均点数: A=4 B=3 C=2 D=1 で点数化したものを人数でわったもの Eはふくまない

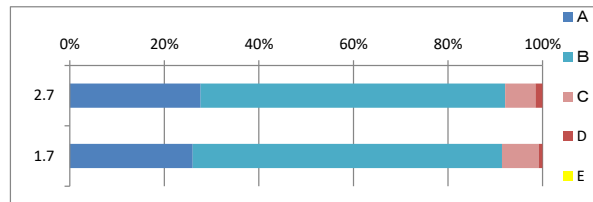
①お子さんにとって学校は楽しいところだと思いますか。

評価 年次	A	B	C	D	E	平均 点数	肯定的回答	否定的回答
2.7	38.4%	55.5%	4.6%	0.5%	1.0%	3.3	93.9%	5.1%
1.7	39.0%	55.3%	3.9%	1.3%	0.5%	3.3	94.3%	5.2%



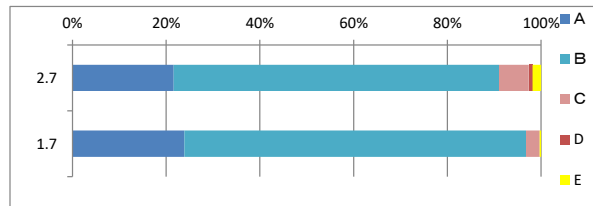
② お子さんの仲の良い友だちを知っていますか。

評価 年次	A	B	C	D	E	平均 点数	肯定的回答	否定的回答
2.7	27.7%	64.4%	6.4%	1.5%	0.0%	3.2	92.1%	7.9%
1.7	26.0%	65.4%	7.8%	0.8%	0.0%	3.2	91.4%	8.6%



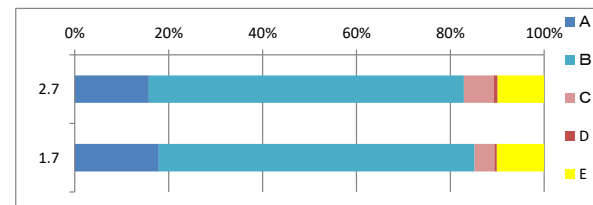
③ 学校(学年・学級)だよりから教育活動の様子を知ることができますか。

評価 年次	A	B	C	D	E	平均 点数	肯定的回答	否定的回答
2.7	21.6%	69.5%	6.4%	0.8%	1.8%	3.1	91.1%	7.2%
1.7	23.9%	73.0%	2.9%	0.0%	0.3%	3.2	96.9%	2.9%



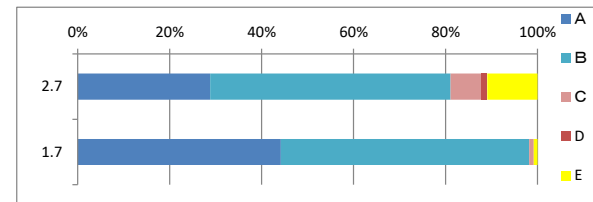
④ 学校は、保護者・地域住民からの声に耳を傾けていると思いますか。

評価 年次	A	B	C	D	E	平均 点数	肯定的回答	否定的回答
2.7	15.8%	67.1%	6.4%	0.8%	9.9%	3.1	82.9%	7.2%
1.7	17.9%	67.3%	4.2%	0.5%	10.1%	3.1	85.2%	4.7%



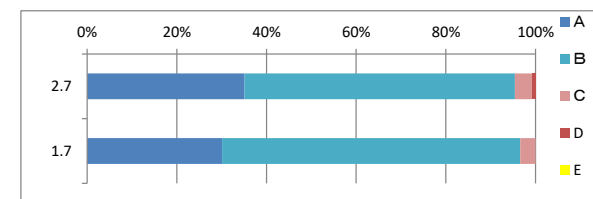
⑤ 授業参観や学校開放日などは、子どもの様子を知るよい機会になっていますか。

評価 年次	A	B	C	D	E	平均 点数	肯定的回答	否定的回答
2.7	28.8%	52.3%	6.7%	1.3%	10.9%	3.2	81.1%	8.0%
1.7	44.2%	54.0%	1.0%	0.0%	0.8%	3.4	98.2%	1.0%



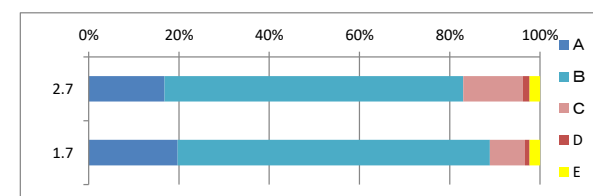
⑥ 家庭で社会のマナー・ルール、正しい言葉遣いを教えていますか。

評価 年次	A	B	C	D	E	平均 点数	肯定的回答	否定的回答
2.7	35.1%	60.3%	3.8%	0.8%	0.0%	3.3	95.4%	4.6%
1.7	30.1%	66.5%	3.4%	0.0%	0.0%	3.3	96.6%	3.4%



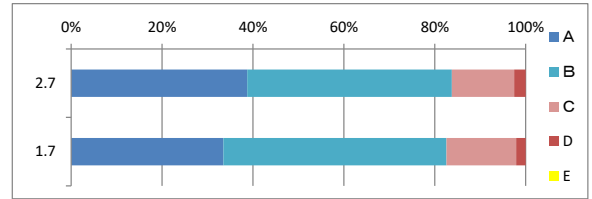
⑦ お子さんは、授業の内容がわかっていると思いますか。

評価 年次	A	B	C	D	E	平均 点数	肯定的回答	否定的回答
2.7	16.8%	66.2%	13.2%	1.5%	2.3%	3.0	83.0%	14.7%
1.7	19.7%	69.1%	7.8%	1.0%	2.3%	3.1	88.8%	8.8%



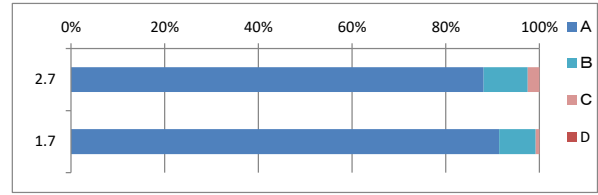
⑧ お子さんは、早寝早起きをしていますか。

評価 年別	A	B	C	D	E	平均 点数	肯定的回答	否定的回答
2.7	38.7%	45.0%	13.7%	2.5%	0.0%	3.2	83.7%	16.2%
1.7	33.5%	49.1%	15.3%	2.1%	0.0%	3.1	82.6%	17.4%



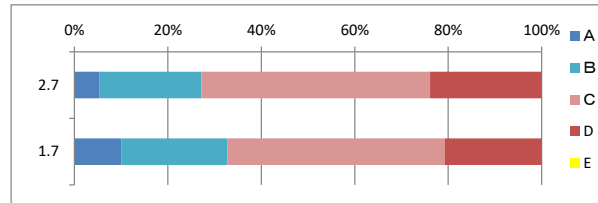
⑨ お子さんは朝ご飯を食べて登校していますか。

評価 年別	A	B	C	D	E	平均 点数	肯定的回答	否定的回答
2.7	88.0%	9.4%	2.5%	0.0%	0.0%	3.9	97.4%	2.5%
1.7	91.4%	7.8%	0.8%	0.0%	0.0%	3.9	99.2%	0.8%



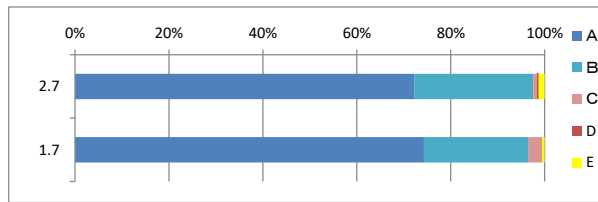
⑩ ご家庭でいっしょに本を読む時間をもうけていますか。

評価 年別	A	B	C	D	E	平均 点数	肯定的回答	否定的回答
2.7	5.3%	21.9%	48.9%	23.9%	0.0%	2.1	27.2%	72.8%
1.7	10.1%	22.6%	46.5%	20.8%	0.0%	2.2	32.7%	67.3%



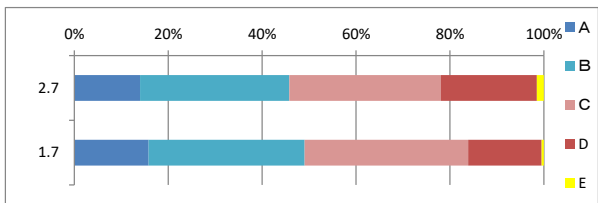
⑪ お子さんは、宿題(課題)を忘れずにしますか。

評価 年別	A	B	C	D	E	平均 点数	肯定的回答	否定的回答
2.7	72.3%	25.4%	0.8%	0.3%	1.3%	3.7	97.7%	1.1%
1.7	74.3%	22.3%	2.9%	0.0%	0.5%	3.7	96.6%	2.9%



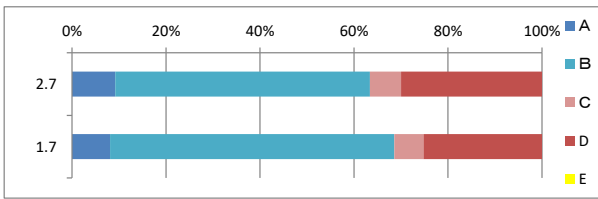
⑫ お子さんは、宿題の他にも家庭学習(塾や家庭教師は除く)をしていますか。

評価 年別	A	B	C	D	E	平均 点数	肯定的回答	否定的回答
2.7	14.0%	31.8%	32.3%	20.4%	1.5%	2.4	45.8%	52.7%
1.7	15.8%	33.2%	34.8%	15.6%	0.5%	2.5	49.0%	50.4%



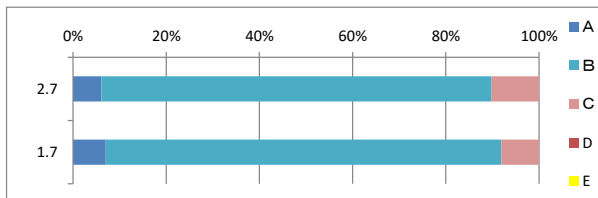
⑬ お子さんは、困ったことがあったときに、相談にのる友だちがいますか。

評価 年別	A	B	C	D	E	平均 点数	肯定的回答	否定的回答
2.7	9.2%	54.2%	6.6%	30.0%	0.0%	2.4	63.4%	36.6%
1.7	8.1%	60.5%	6.2%	25.2%	0.0%	2.5	68.6%	31.4%



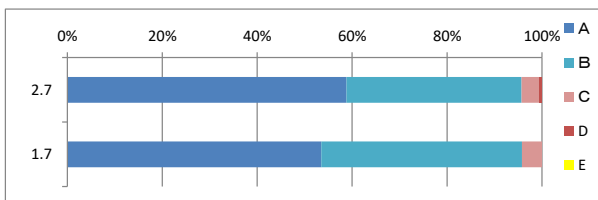
⑭ お子さんのことで、相談できる先生がいますか。

評価 年別	A	B	C	D	E	平均 点数	肯定的回答	否定的回答
2.7	6.1%	83.7%	10.2%	0.0%	0.0%	3.0	89.8%	10.2%
1.7	7.0%	84.9%	8.1%	0.0%	0.0%	3.0	91.9%	8.1%



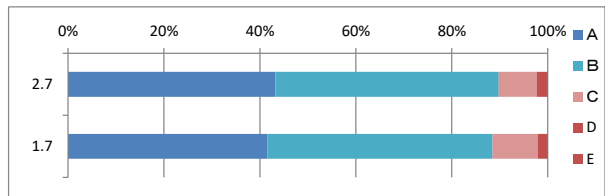
⑮ ご家庭では、家族で互いに挨拶をしていますか。

評価 年別	A	B	C	D	E	平均 点数	肯定的回答	否定的回答
2.7	58.8%	36.9%	3.8%	0.5%	0.0%	3.5	95.7%	4.3%
1.7	53.5%	42.3%	4.2%	0.0%	0.0%	3.5	95.8%	4.2%



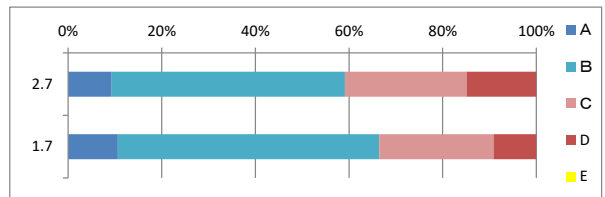
⑩ ご家庭では、お子さんに地域の人に出会ったら、挨拶をするように言っていますか。

評価 年別	A	B	C	D	E	平均 点数	肯定的回答	否定的回答
2.7	43.3%	46.6%	7.9%	2.3%	0.0%	3.3	89.9%	10.2%
1.7	41.6%	47.0%	9.4%	2.1%	0.0%	3.3	88.6%	11.5%



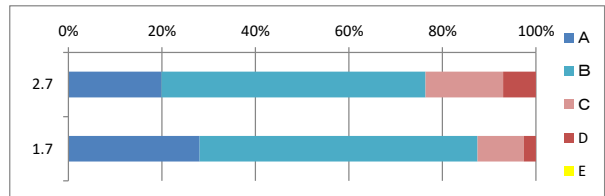
⑪ PTA活動に参加していますか。

評価 年別	A	B	C	D	E	平均 点数	肯定的回答	否定的回答
2.7	9.3%	49.9%	26.0%	14.9%	0.0%	2.5	59.2%	40.9%
1.7	10.6%	55.8%	24.4%	9.1%	0.0%	2.7	66.4%	33.5%



⑫ お子さんの学年の活動や行事に参加していますか。

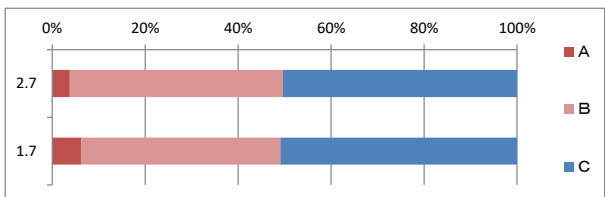
評価 年別	A	B	C	D	E	平均 点数	肯定的回答	否定的回答
2.7	19.9%	56.5%	16.6%	7.0%	0.0%	2.9	76.4%	23.6%
1.7	28.1%	59.5%	9.9%	2.6%	0.0%	3.1	87.6%	12.5%



⑬ お子さんの教育で悩みがありますか。

評価 年別	A	B	C	D	E	平均 点数	ある	ない
2.7	3.8%	45.8%	50.4%			2.5	49.6%	50.4%
1.7	6.2%	42.9%	50.9%			2.6	49.1%	50.9%

とても悩んでいる 少し悩んでいる 悩んでいない



⑭ 学校には、教育活動に適した施設、設備が整っていますか。

評価 年別	A	B	C	D	E	平均 点数	肯定的回答	否定的回答
2.7	19.4%	65.4%	2.4%	1.0%	11.8%	3.2	84.8%	3.4%
1.7	16.9%	70.9%	1.6%	0.3%	10.4%	3.2	87.8%	1.9%

