

保護者評価シート<R2年11月(7月と比較)>

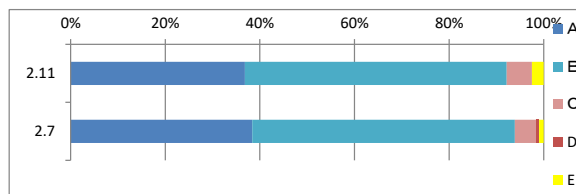
回答:385人

評価: A=そう思う B=ややそう思う C=ややそう思わない D=そう思わない E=わからない

平均点数: A=4 B=3 C=2 D=1 で点数化したものを人数でわったもの Eはふくまない

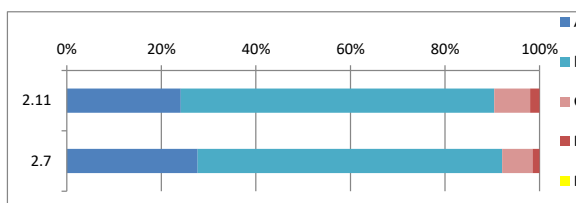
①お子さんにとって学校は楽しいところだと思いますか。

評価 年次	A	B	C	D	E	平均 点数	肯定的回答	否定的回答
2.11	36.8%	55.3%	5.3%	0.0%	2.5%	3.3	92.1%	5.3%
2.7	38.4%	55.5%	4.6%	0.5%	1.0%	3.3	93.9%	5.1%



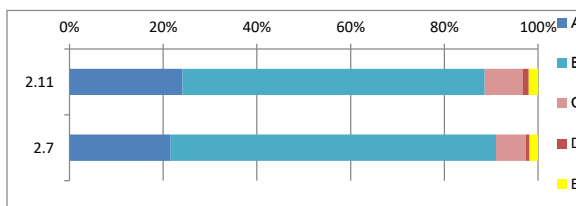
② お子さんの仲の良い友だちを知っていますか。

評価 年次	A	B	C	D	E	平均 点数	肯定的回答	否定的回答
2.11	24.1%	66.2%	7.6%	2.0%	0.0%	3.1	90.3%	9.6%
2.7	27.7%	64.4%	6.4%	1.5%	0.0%	3.2	92.1%	7.9%



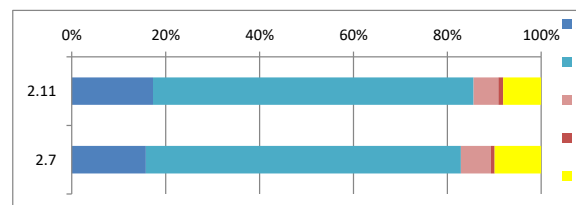
③ 学校(学年・学級)だよりから教育活動の様子を知ることができますか。

評価 年次	A	B	C	D	E	平均 点数	肯定的回答	否定的回答
2.11	24.1%	64.5%	8.1%	1.3%	2.0%	3.1	88.6%	9.4%
2.7	21.6%	69.5%	6.4%	0.8%	1.8%	3.1	91.1%	7.2%



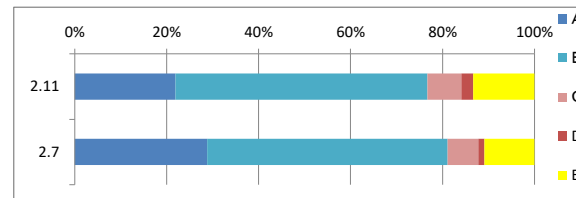
④ 学校は、保護者・地域住民からの声に耳を傾けていると思いますか。

評価 年次	A	B	C	D	E	平均 点数	肯定的回答	否定的回答
2.11	17.3%	68.3%	5.3%	1.0%	8.1%	3.1	85.6%	6.3%
2.7	15.8%	67.1%	6.4%	0.8%	9.9%	3.1	82.9%	7.2%



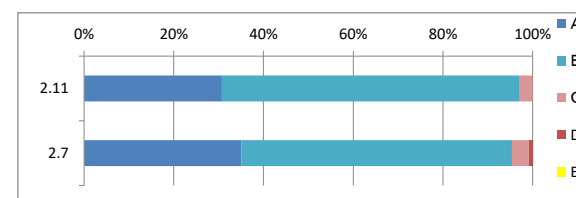
⑤ 授業参観や学校開放日などは、子どもの様子を知るよい機会になっていますか。

評価 年次	A	B	C	D	E	平均 点数	肯定的回答	否定的回答
2.11	21.9%	54.8%	7.4%	2.6%	13.3%	3.1	76.7%	10.0%
2.7	28.8%	52.3%	6.7%	1.3%	10.9%	3.2	81.1%	8.0%



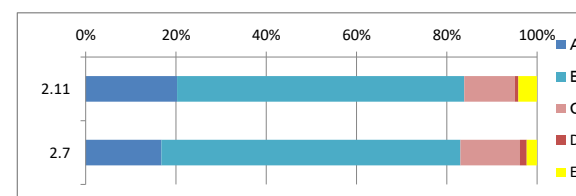
⑥ 家庭で社会のマナー・ルール、正しい言葉遣いを教えていますか。

評価 年次	A	B	C	D	E	平均 点数	肯定的回答	否定的回答
2.11	30.7%	66.2%	3.0%	0.0%	0.0%	3.3	96.9%	3.0%
2.7	35.1%	60.3%	3.8%	0.8%	0.0%	3.3	95.4%	4.6%



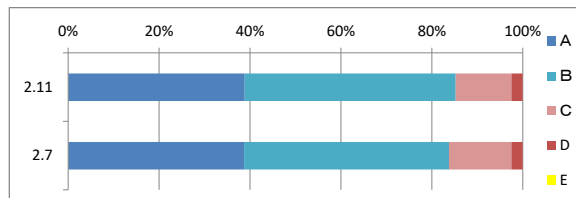
⑦ お子さんは、授業の内容がわかっていると思いますか。

評価 年次	A	B	C	D	E	平均 点数	肯定的回答	否定的回答
2.11	20.3%	63.7%	11.2%	0.8%	4.1%	3.1	84.0%	12.0%
2.7	16.8%	66.2%	13.2%	1.5%	2.3%	3.0	83.0%	14.7%



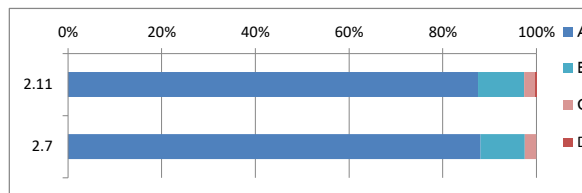
⑧ お子さんは、早寝早起きをしていますか。

評価 年次	A	B	C	D	E	平均 点数	肯定的回答	否定的回答
2.11	38.8%	46.4%	12.2%	2.5%	0.0%	3.2	85.2%	14.7%
2.7	38.7%	45.0%	13.7%	2.5%	0.0%	3.2	83.7%	16.2%



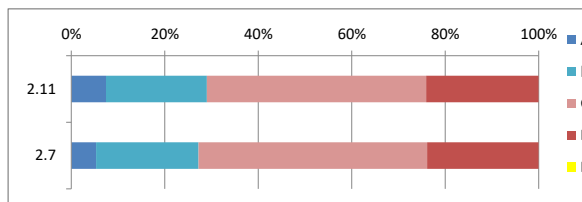
⑨ お子さんは朝ご飯を食べて登校していますか。

評価 年次	A	B	C	D	E	平均 点数	肯定的回答	否定的回答
2.11	87.6%	9.9%	2.3%	0.3%	0.0%	3.8	97.5%	2.6%
2.7	88.0%	9.4%	2.5%	0.0%	0.0%	3.9	97.4%	2.5%



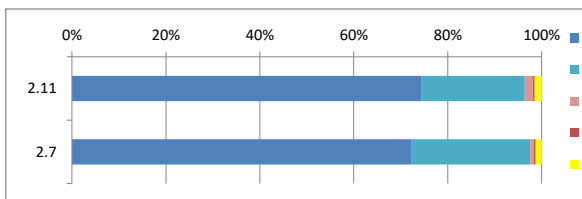
⑩ ご家庭でいっしょに本を読む時間をもうけていますか。

評価 年次	A	B	C	D	E	平均 点数	肯定的回答	否定的回答
2.11	7.4%	21.6%	47.0%	24.1%	0.0%	2.1	29.0%	71.1%
2.7	5.3%	21.9%	48.9%	23.9%	0.0%	2.1	27.2%	72.8%



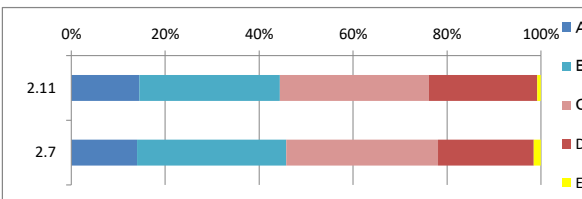
⑪ お子さんは、宿題(課題)を忘れずにしますか。

評価 年次	A	B	C	D	E	平均 点数	肯定的回答	否定的回答
2.11	74.4%	22.1%	1.8%	0.3%	1.5%	3.7	96.5%	2.1%
2.7	72.3%	25.4%	0.8%	0.3%	1.3%	3.7	97.7%	1.1%



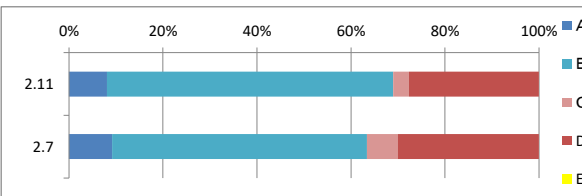
⑫ お子さんは、宿題の他にも家庭学習(塾や家庭教師は除く)をしていますか。

評価 年次	A	B	C	D	E	平均 点数	肯定的回答	否定的回答
2.11	14.5%	29.9%	31.7%	23.1%	0.8%	2.4	44.4%	54.8%
2.7	14.0%	31.8%	32.3%	20.4%	1.5%	2.4	45.8%	52.7%



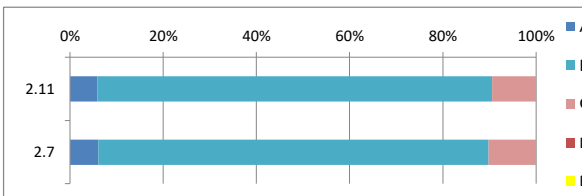
⑬ お子さんは、困ったことがあったときに、相談にのる友だちがいますか。

評価 年次	A	B	C	D	E	平均 点数	肯定的回答	否定的回答
2.11	8.1%	60.9%	3.3%	27.7%	0.0%	2.5	69.0%	31.0%
2.7	9.2%	54.2%	6.6%	30.0%	0.0%	2.4	63.4%	36.6%



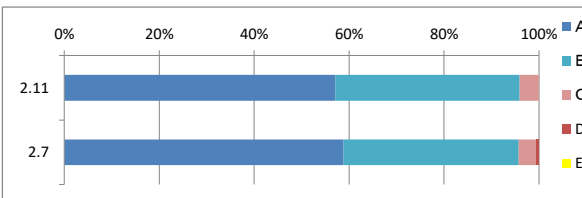
⑭ お子さんのことで、相談できる先生がいますか。

評価 年次	A	B	C	D	E	平均 点数	肯定的回答	否定的回答
2.11	5.9%	84.7%	9.4%	0.0%	0.0%	3.0	90.6%	9.4%
2.7	6.1%	83.7%	10.2%	0.0%	0.0%	3.0	89.8%	10.2%



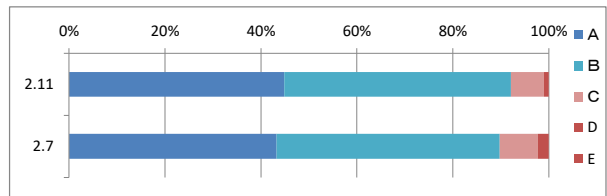
⑮ ご家庭では、家族で互いに挨拶をしていますか。

評価 年次	A	B	C	D	E	平均 点数	肯定的回答	否定的回答
2.11	57.1%	38.8%	4.1%	0.0%	0.0%	3.5	95.9%	4.1%
2.7	58.8%	36.9%	3.8%	0.5%	0.0%	3.5	95.7%	4.3%



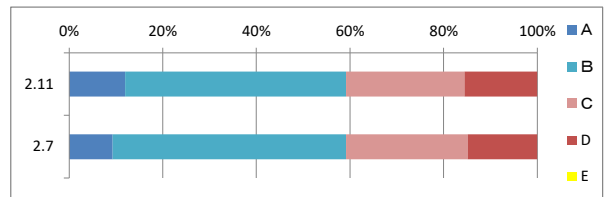
⑩ ご家庭では、お子さんに地域の人に出会ったら、挨拶をするように言っていますか。

評価 年次	A	B	C	D	E	平均 点数	肯定的回答	否定的回答
2.11	44.9%	47.2%	6.9%	1.0%	0.0%	3.4	92.1%	7.9%
2.7	43.3%	46.6%	7.9%	2.3%	0.0%	3.3	89.9%	10.2%



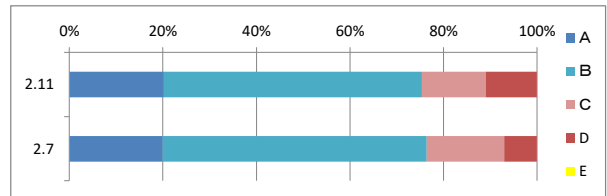
⑪ PTA活動に参加していますか。

評価 年次	A	B	C	D	E	平均 点数	肯定的回答	否定的回答
2.11	12.0%	47.2%	25.3%	15.6%	0.0%	2.6	59.2%	40.9%
2.7	9.3%	49.9%	26.0%	14.9%	0.0%	2.5	59.2%	40.9%



⑫ お子さんの学年の活動や行事に参加していますか。

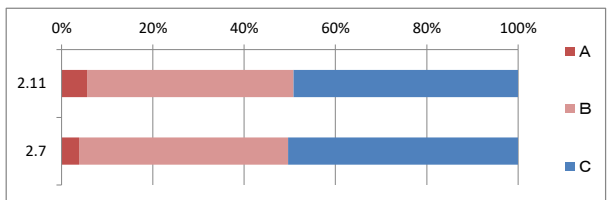
評価 年次	A	B	C	D	E	平均 点数	肯定的回答	否定的回答
2.11	20.2%	55.2%	13.6%	11.0%	0.0%	2.8	75.4%	24.6%
2.7	19.9%	56.5%	16.6%	7.0%	0.0%	2.9	76.4%	23.6%



⑬ お子さんの教育で悩みがありますか。

評価 年次	A	B	C	D	E	平均 点数	ある	ない
2.11	5.6%	45.2%	49.2%			2.6	50.8%	49.2%
2.7	3.8%	45.8%	50.4%			2.5	49.6%	50.4%

とても悩んでいる 少し悩んでいる 悩んでいない



⑭ 学校には、教育活動に適した施設、設備が整っていますか。

評価 年次	A	B	C	D	E	平均 点数	肯定的回答	否定的回答
2.11	18.8%	65.2%	2.5%	0.3%	13.2%	3.2	84.0%	2.8%
2.7	19.4%	65.4%	2.4%	1.0%	11.8%	3.2	84.8%	3.4%

