

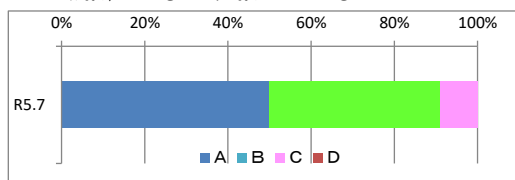
教職員自己評価シート<R5年7月>

評価：A=そう思う B=ややそう思う C=ややそう思わない D=そう思わない

平均点数：A=4 B=3 C=2 D=1 で点数化したものを人数でわったもの

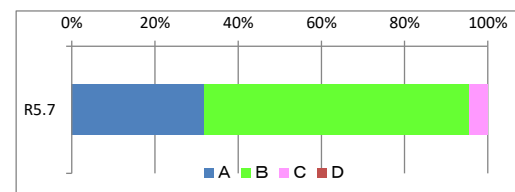
①あなたは、学校教育目標に基づき、学校や児童の実態に即した教育実践を行っていますか。

年月	評価	A	B	C	D	平均点数	肯定的回答	否定的回答
R5.7		50.0%	40.9%	9.1%	0.0%	3.4	91%	9%



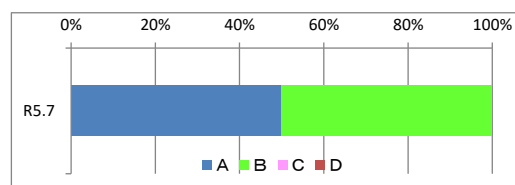
②あなたは、P(計画)D(実行)C(確認)A(改善)のサイクルで、教育活動の向上に努めていますか。

年月	評価	A	B	C	D	平均点数	肯定的回答	否定的回答
R5.7		31.8%	63.6%	4.5%	0.0%	3.3	95%	5%



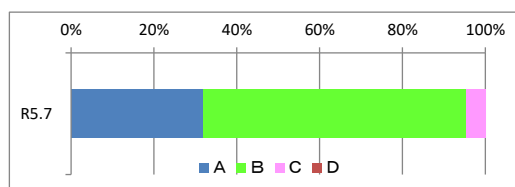
③あなたは、教職員間において報告・連絡・相談に努め、協力的な取り組みをしていますか。

年月	評価	A	B	C	D	平均点数	肯定的回答	否定的回答
R5.7		50.0%	50.0%	0.0%	0.0%	3.5	100%	0%



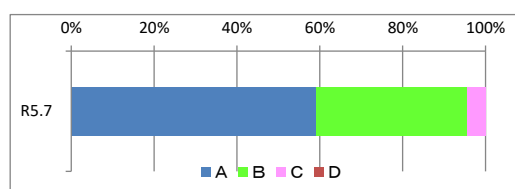
④あなたは、危機管理(防犯・防災・事故等)マニュアルを理解し、指導していますか。

年月	評価	A	B	C	D	平均点数	肯定的回答	否定的回答
R5.7		31.8%	63.6%	4.5%	0.0%	3.3	95%	5%



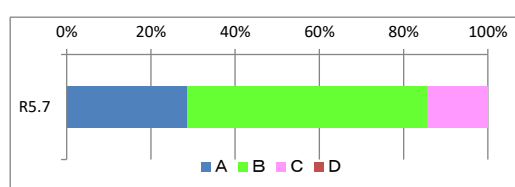
⑤あなたは、校務分掌で任された業務に積極的に取り組んでいますか。

年月	評価	A	B	C	D	平均点数	肯定的回答	否定的回答
R5.7		59.1%	36.4%	4.5%	0.0%	3.5	95%	5%



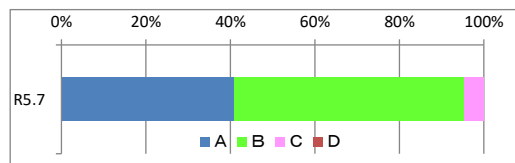
⑥あなたは、校内研に主体的に関わっていますか。

年月	評価	A	B	C	D	平均点数	肯定的回答	否定的回答
R5.7		28.6%	57.1%	14.3%	0.0%	3.1	86%	14%



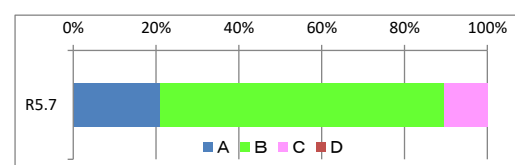
⑦あなたは、諸会議に積極的に参加していますか。

年月	評価	A	B	C	D	平均点数	肯定的回答	否定的回答
R5.7		40.9%	54.5%	4.5%	0.0%	3.4	95%	5%



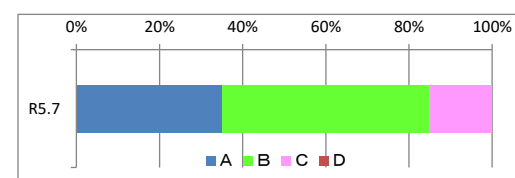
⑧あなたは、教材・教具(ICT機器を含む)効果的に活用する授業を行っていますか。

年月	評価	A	B	C	D	平均点数	肯定的回答	否定的回答
R5.7		21.1%	68.4%	10.5%	0.0%	3.1	89%	11%



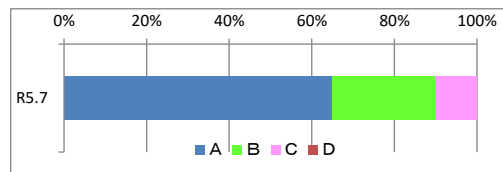
⑨あなたは、児童・生徒が積極的に読書活動に取り組むよう指導していますか。

年月	評価	A	B	C	D	平均点数	肯定的回答	否定的回答
R5.7		35.0%	50.0%	15.0%	0.0%	3.2	85%	15%



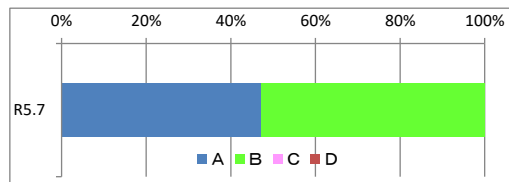
⑩あなたは、授業の始めに児童に授業のめあてを示していますか。

年月	評価	A	B	C	D	平均点数	肯定的回答	否定的回答
R5.7		65.0%	25.0%	10.0%	0.0%	3.6	90%	10%



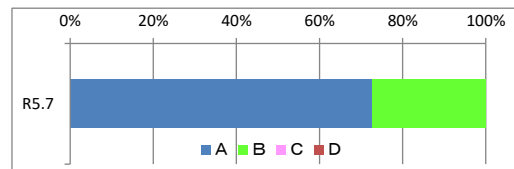
⑪あなたは、授業や単元の終わりに、児童がめあてを達成しているかを評価していますか。

年月	評価	A	B	C	D	平均点数	肯定的回答	否定的回答
R5.7		47.1%	52.9%	0.0%	0.0%	3.5	100%	0%



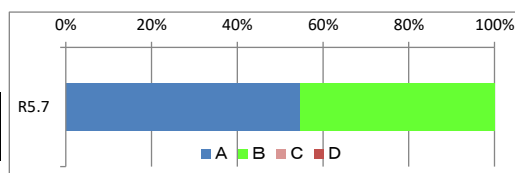
⑫あなたは、児童理解のために、日頃から様々な方法でコミュニケーションを図っていますか。

年月	評価	A	B	C	D	平均点数	肯定的回答	否定的回答
R5.7		72.7%	27.3%	0.0%	0.0%	3.7	100%	0%



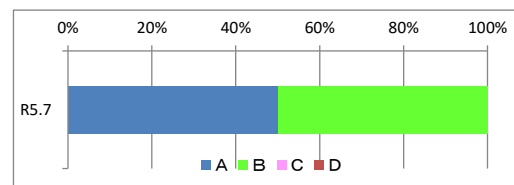
⑬あなたは、諸問題(いじめ・不登校等)の早期発見・早期対応に努めていますか。

年月	評価	A	B	C	D	平均点数	肯定的回答	否定的回答
R5.7		54.5%	45.5%	0.0%	0.0%	3.5	100%	0%



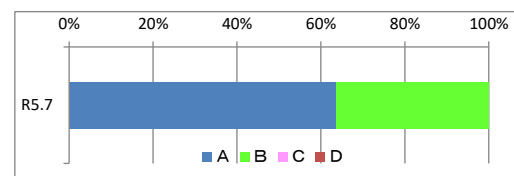
⑭あなたは、児童の規範意識や道徳性を育む指導に取り組んでいますか。

年月	評価	A	B	C	D	平均点数	肯定的回答	否定的回答
R5.7		50.0%	50.0%	0.0%	0.0%	3.5	100%	0%



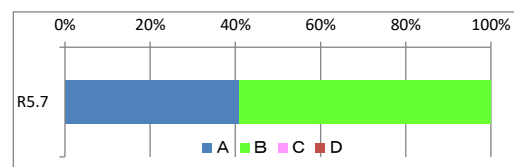
⑮あなたは、児童が進んであいさつするよう指導していますか。

年月	評価	A	B	C	D	平均点数	肯定的回答	否定的回答
R5.7		63.6%	36.4%	0.0%	0.0%	3.6	100%	0%



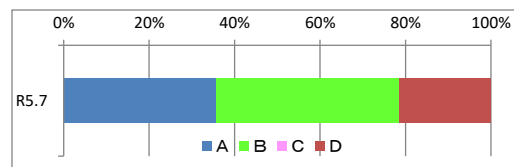
⑯あなたは、特別支援教育の理念を理解し、個に応じた関わりをしていますか。

年月	評価	A	B	C	D	平均点数	肯定的回答	否定的回答
R5.7		40.9%	59.1%	0.0%	0.0%	3.4	100%	0%



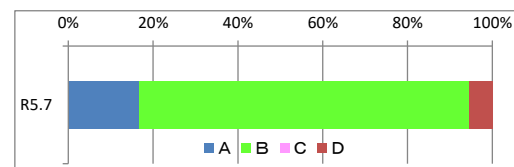
⑰あなたは、学校の教育活動について、おたよりやホームページを通して保護者や地域に広報していますか。

年月	評価	A	B	C	D	平均点数	肯定的回答	否定的回答
R5.7		35.7%	42.9%	0.0%	21.4%	2.9	79%	21%



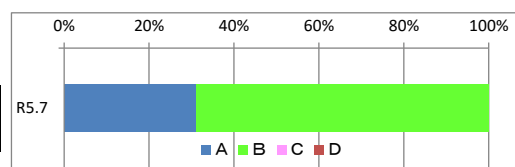
⑱あなたは、教育活動の中に地域の人材や施設を活用し、地域の教育力を生かす指導を行っていますか。

年月	評価	A	B	C	D	平均点数	肯定的回答	否定的回答
R5.7		16.7%	77.8%	0.0%	5.6%	3.1	94%	6%



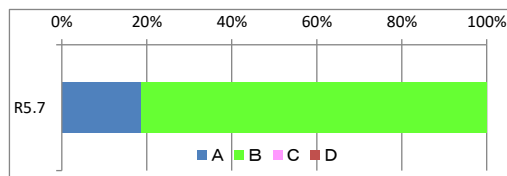
⑲あなたは、対話を意識した学び合いを授業に取り入れていますか。

年月	評価	A	B	C	D	平均点数	肯定的回答	否定的回答
R5.7		31.3%	68.8%	0.0%	0.0%	3.3	100%	0%



②あなたは、深い学びになるよう、課題や発問の工夫をしていますか。

年月	評価	A	B	C	D	平均点数	肯定的回答	否定的回答
R5.7		18.8%	81.3%	0.0%	0.0%	3.2	100%	0%



②あなたは、Simpleプログラムの目的意識を理解して、指導に取り組んでいますか。

年月	評価	A	B	C	D	平均点数	肯定的回答	否定的回答
R5.7		36.8%	57.9%	0.0%	5.3%	3.3	95%	5%

